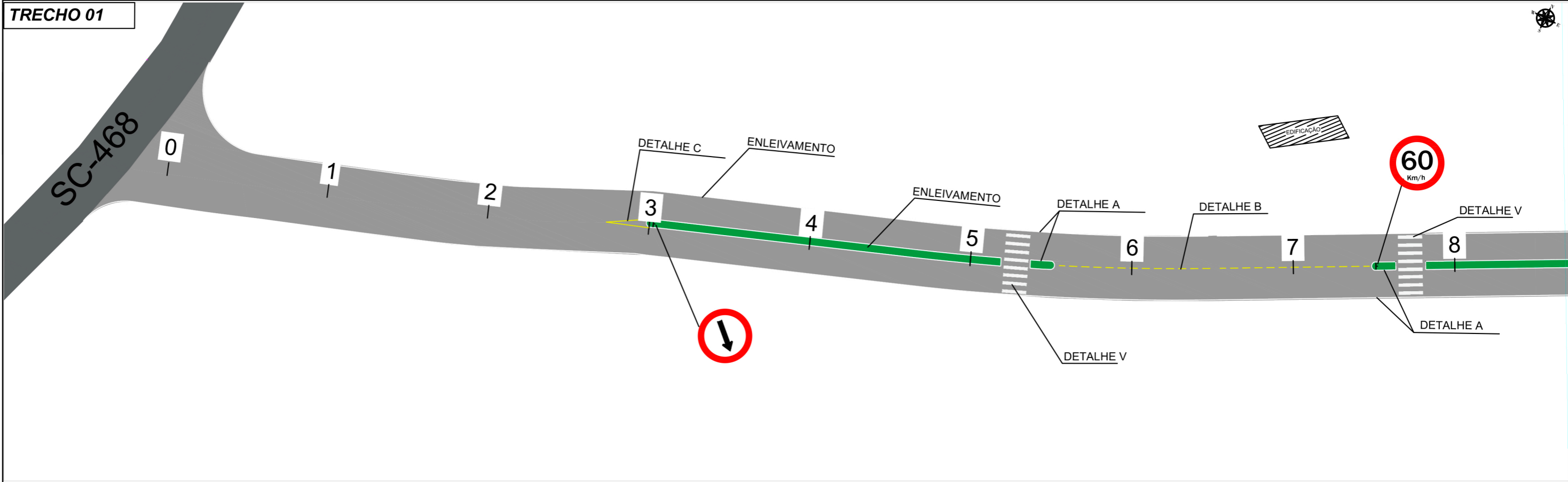
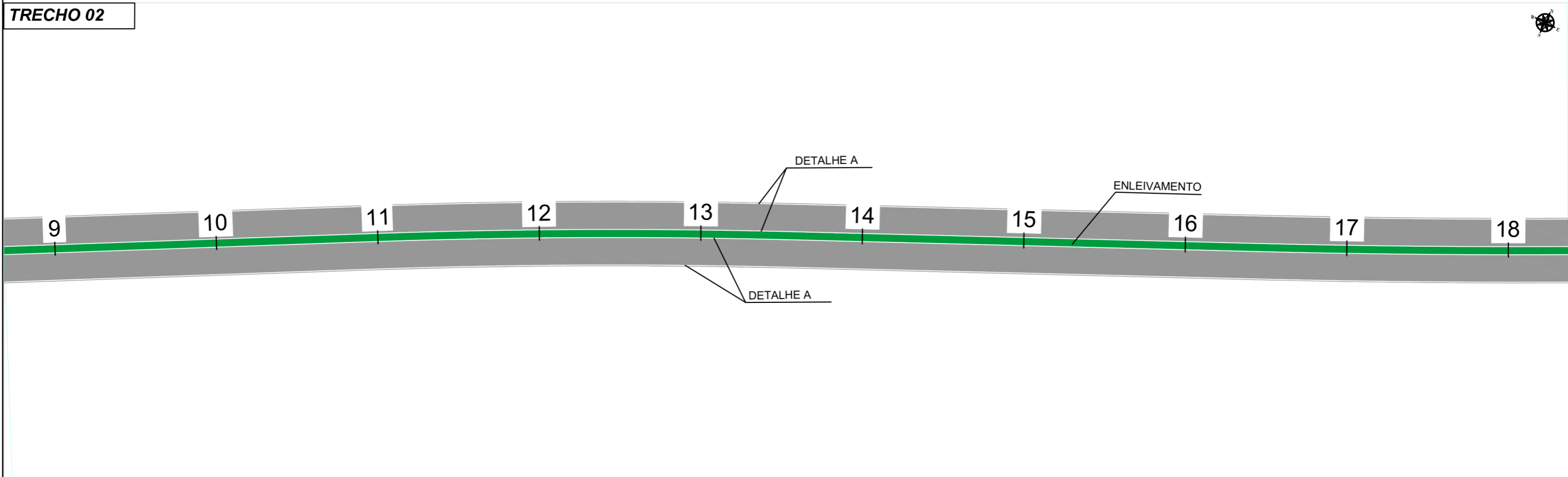


PROJETO DE SINALIZAÇÃO

TRECHO 01

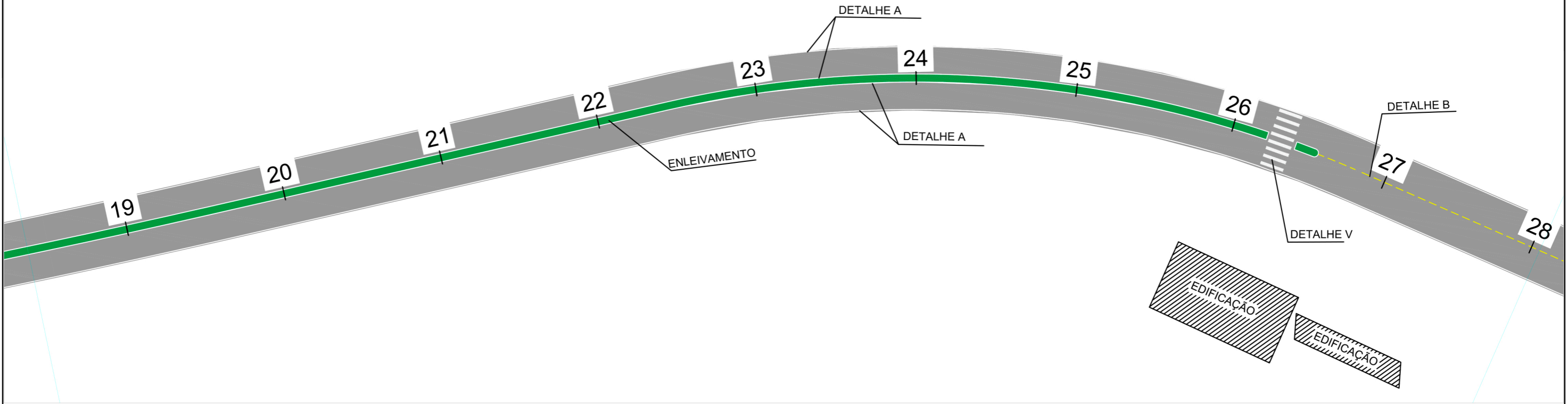


TRECHO 02



DATUM: SIRGAS 2000 / 51° W UTM - ZONA 22 S	RESPONSÁVEL TÉCNICO: GILVAN FRIGO Eng.Agrimensor CREA: 156214-4 CPF: 089.537.199-50	 	
ESCALA: 1/500	PROJETO: SINALIZAÇÃO E ACESSIBILIDADE		CONTRATANTE: PREFEITURA MUNICIPAL DE PRESIDENTE CASTELLO BRANCO
DATA: ABR/2021	ENDEREÇO: ESTRADA MUNICIPAL PCB - 01 VEREADOR RAUL MACHADO, SÃO LUIZ, PRESIDENTE CASTELLO BRANCO - SC.	ARQUIVO: SINAL_0430_E_PS_R04	PRANCHA: 01/04
FORMATO: A3			

TRECHO 03

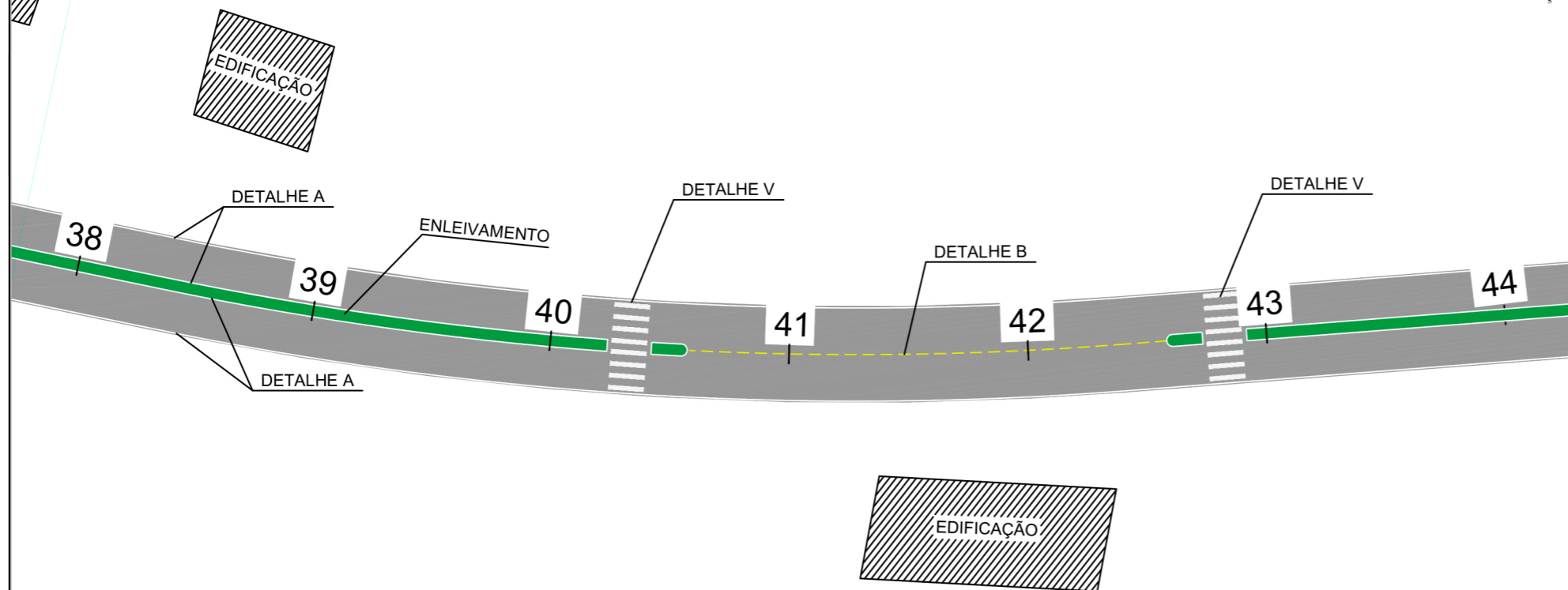


TRECHO 04

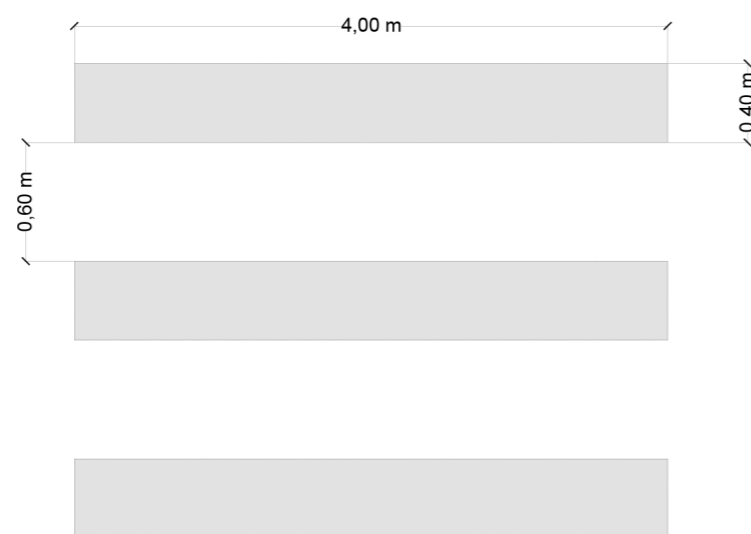


DATUM: SIRGAS 2000 / 51° W UTM - ZONA 22 S	RESPONSÁVEL TÉCNICO: GILVAN FRIGO Eng.Agrimensor CREA: 156214-4 CPF: 089.537.199-50	 	
ESCALA: 1/500	PROJETO: SINALIZAÇÃO E ACESSIBILIDADE		CONTRATANTE: PREFEITURA MUNICIPAL DE PRESIDENTE CASTELLO BRANCO
DATA: ABR/2021	ENDEREÇO: ESTRADA MUNICIPAL PCB - 01 VEREADOR RAUL MACHADO, SÃO LUIZ, PRESIDENTE CASTELLO BRANCO - SC.	ARQUIVO: SINAL_0430_E_PS_R04	PRANCHA: 02/04
FORMATO: A3			

TRECHO 05



DETALHE V - FAIXA DE PEDESTRE -ORÇAMENTO ITEM 4.3

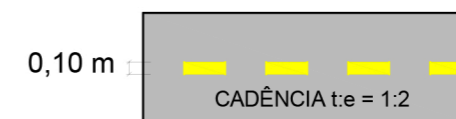


- POR SE TRATAR DE UM LOTEAMENTO RESIDENCIAL DE POUCO FLUXO DE PEDESTRES, AS FAIXAS FORAM DIMENSIONADAS COM AS DIMENSÕES MÍNIMAS;
- FAIXA NA COR BRANCA CONFORME NBR 11.862/2012.

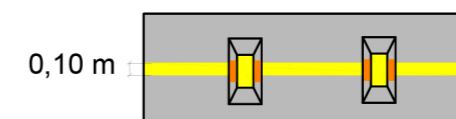
Detalhe A - ORÇAMENTO ITEM 4.1



Detalhe B - ORÇAMENTO ITEM 4.2



Detalhe C - ORÇAMENTO ITEM 4.5

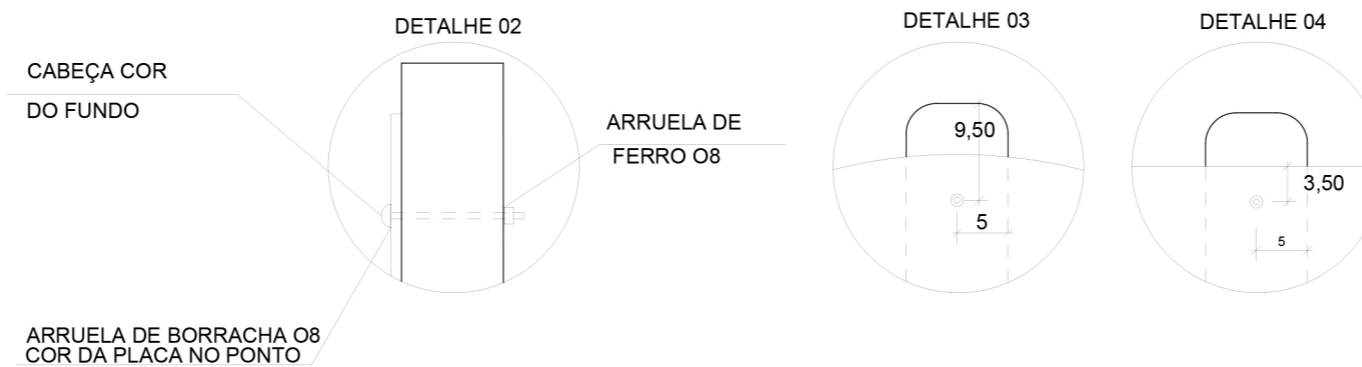
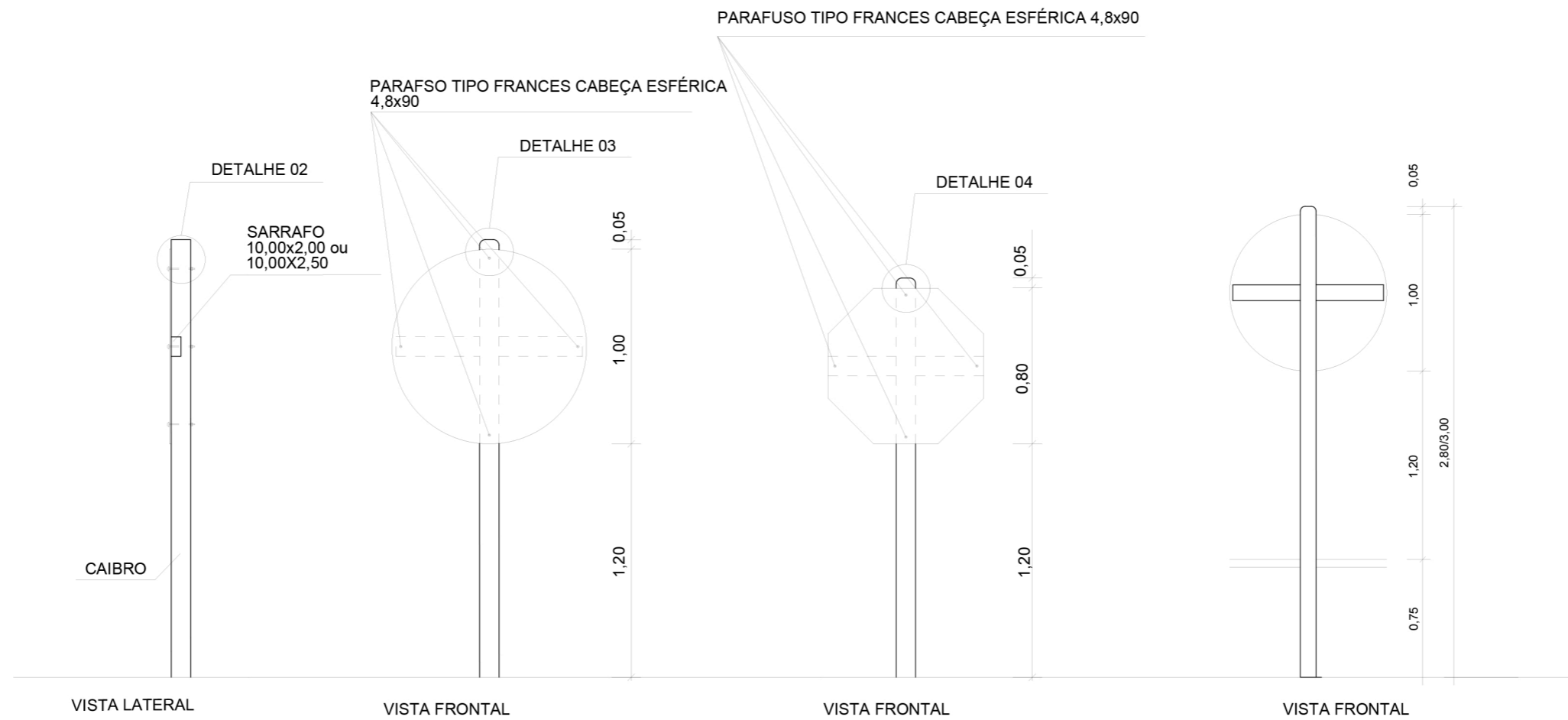


ESPECIFICAÇÕES DAS MARCAS LONGITUDINAIS

- DETALHE A: LINHA SIMPLES CONTÍNUA BRANCA COM 0,10 m
- DETALHE B: LINHA SIMPLES SECCIONADA AMARELA COM CADÊNCIA 1:2 (TRAÇO DE 2 m : ESPAÇAMENTO DE 4 m)
- DETALHE C: LINHA SIMPLES CONTÍNUA AMARELA COM 0,10 m + TACHÕES AMARELOS BI-REFLETIVOS

DATUM: SIRGAS 2000 / 51° W UTM - ZONA 22 S	RESPONSÁVEL TÉCNICO: GILVAN FRIGO Eng.Agrimensor CREA: 156214-4 CPF: 089.537.199-50		
ESCALA: 1/500	PROJETO: SINALIZAÇÃO E ACESSIBILIDADE	CONTRATANTE: PREFEITURA MUNICIPAL DE PRESIDENTE CASTELLO BRANCO	
DATA: ABR/2021	ENDEREÇO: ESTRADA MUNICIPAL PCB - 01 VEREADOR RAUL MACHADO, SÃO LUIZ, PRESIDENTE CASTELLO BRANCO - SC.	ARQUIVO: SINAL_0430_E_PS_R04	PRANCHA: 03/04
FORMATO: A3			

SINALIZAÇÃO VERTICAL - DETALHE DE FIXAÇÃO

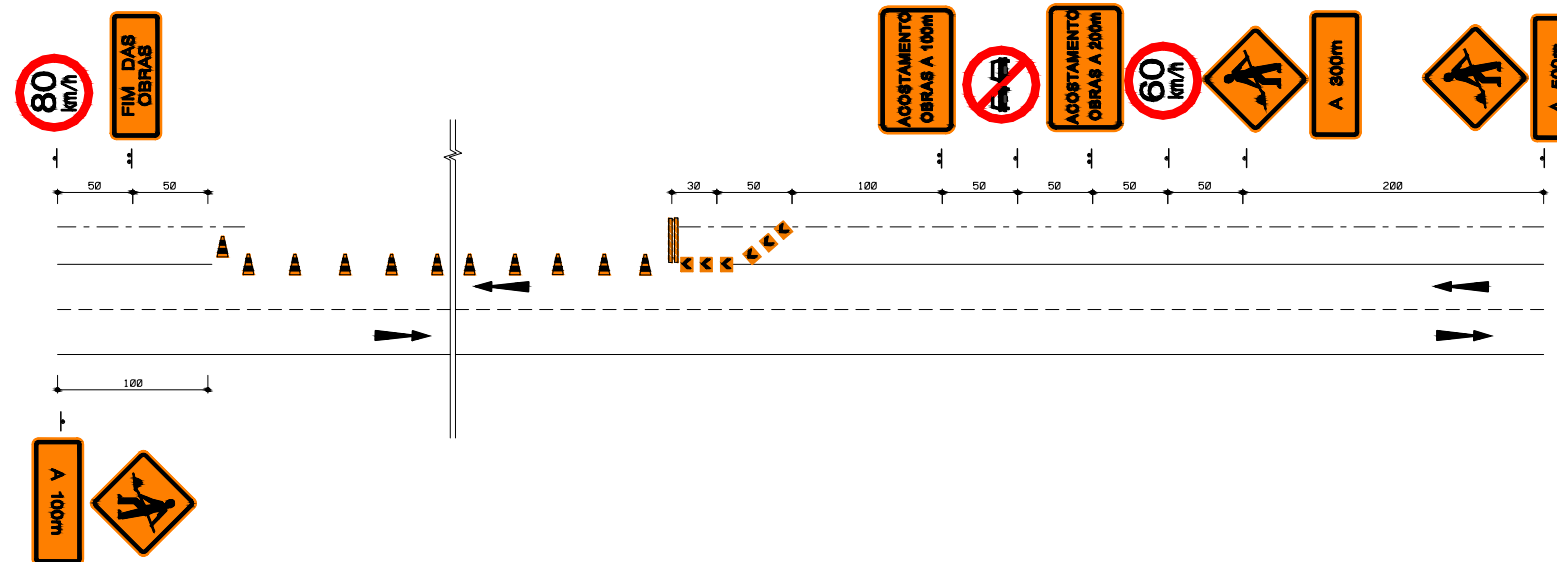


DATUM: SIRGAS 2000 / 51° W UTM - ZONA 22 S	RESPONSÁVEL TÉCNICO: GILVAN FRIGO Eng. Agrimensor CREA: 156214-4 CPF: 089.537.199-50		
ESCALA: SEM ESCALA	PROJETO: SINALIZAÇÃO	CONTRATANTE: PREFEITURA MUNICIPAL DE PRESIDENTE CASTELLO BRANCO	
DATA: ABR/2021	ENDEREÇO: ESTRADA MUNICIPAL PCB - 01 VEREADOR RAUL MACHADO, SÃO LUIZ, PRESIDENTE CASTELLO BRANCO - SC.	ARQUIVO: SINAL. 0430_E_PS_R04	PRANCHA: 04/04
FORMATO: A3			

PROJETO DE SINALIZAÇÃO DE OBRA

PROJETO TIPO 1

SINALIZAÇÃO DE OBRAS
 PISTA SIMPLES - 1 FAIXA POR SENTIDO
 BLOQUEIO DO ACOSTAMENTO



- LEGENDA:**
- CONE OU BALIZADOR (PIQUETE)
 - BARREIRA
 - PLACA
 - DELINEADOR

MATERIAIS PARA SINALIZAÇÃO DE OBRAS
ESPECIFICAÇÕES
- TODAS AS PLACAS DE ADVERTÊNCIAS, BALIZADORES, (PIQUETE) E DELINEADORES DEVERÃO SER CONFECCIONADAS COM CHAPA ZINCADA, E O REVESTIMENTO DA FACE PRINCIPAL COM PELÍCULA REFLETIVA (TIPO I-A) NA COR LARANJA E A OUTRA FACE PINTADA NA COR PRETA. AS LETRAS, SETAS, NUMEROS, TARIAS E SÍMBOLOS COM PELÍCULA (TIPO IV-B) NA COR PRETA.
- AS PLACAS DE REGULAMENTAÇÃO SERÃO CONFECCIONADAS NAS CORES PADRÕES. (BRANCO, VERMELHO E PRETO) REVESTIDAS COM PELÍCULA REFLETIVA TIPO I-A (BRANCA E VERMELHA) TIPO IV-B (PRETA) E A CHAPA DEVERÁ SER ZINCADA.
- OS DISPOSITIVOS LUMINOSOS DEVERÃO TER LÂMPADAS ELÉTRICAS PROTEGIDAS POR CÚPULAS TRANSLUCIDAS (BALDES) NA COR LARANJA
- OS SINAIS PARE - PORTÁTEIS DEVERÃO SER CONFECCIONADOS COM MATERIAL RÍGIDO E PRESO A SUPORTE QUE DEVERÃO SER TRANSPORTADOS POR UM OPERADOR.

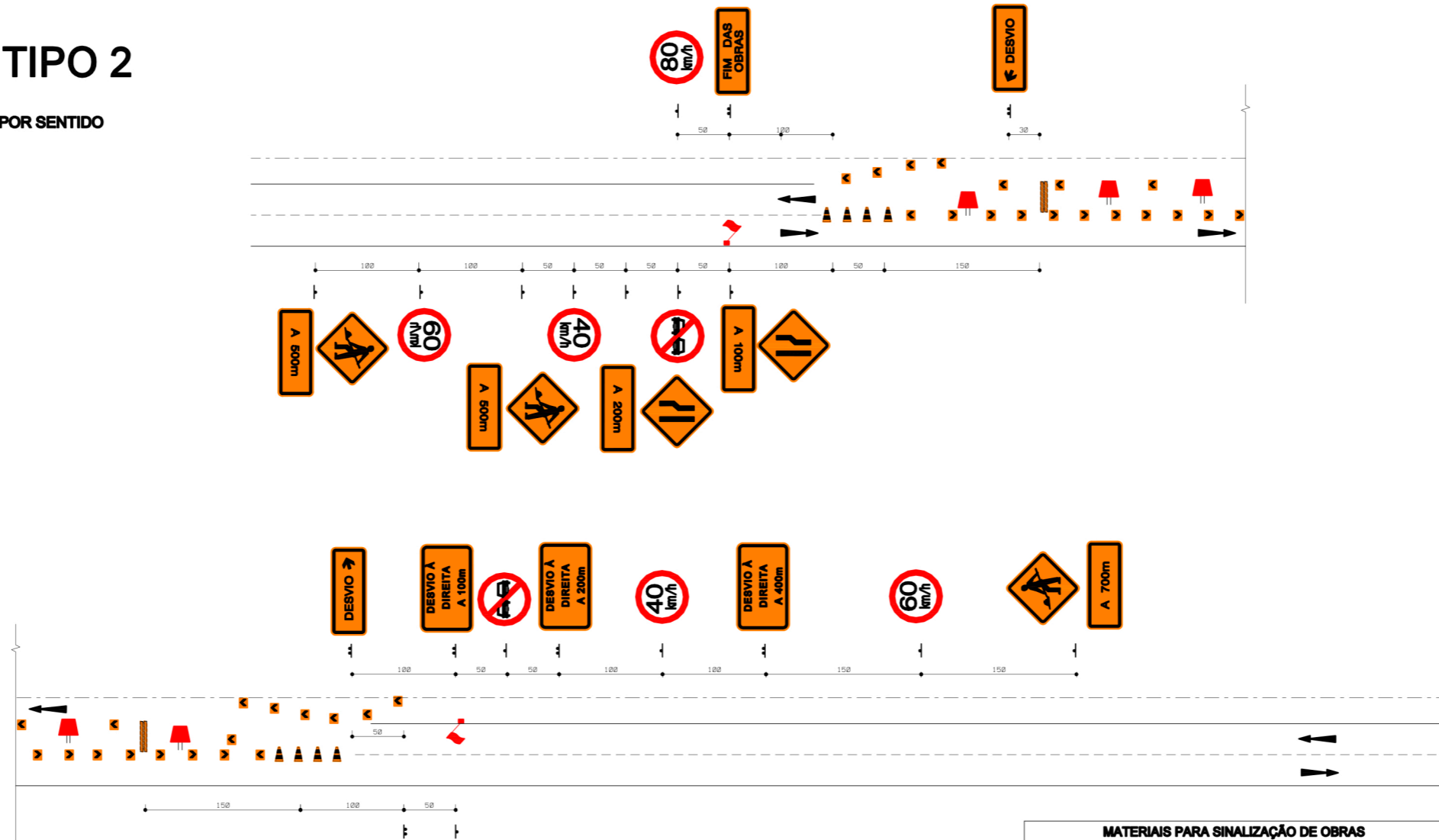
- AS BARREIRAS DEVERÃO SER DE MADEIRA NAS CORES BRANCAS COM BARRAS LARANJA ALTERNADAMENTE E REFLETIVAS (NA COR LARANJA).
- AS BANDEIRAS DEVERÃO SER CONFECCIONADAS EM TECIDO OU PLÁSTICO FLEXÍVEL PRESO A SUPORTE RÍGIDO QUE DEVERÃO SER TRANSPORTADOS POR UM OPERADOR.
- OS OPERADORES DE SINAL PARE - PORTÁTIL E BANDEIRAS DEVERÃO USAR COLETES NAS CORES LARANJA E BRANCA CONFECCIONADAS COM MATERIAL REFLETIVO.
- OS SUPORTES DAS PLACAS DE ADVERTÊNCIA, REGULAMENTAÇÃO, DELINEADORES E BALIZADORES DEVERÃO SER MADEIRA.
- AS NORMAS QUE FIXAM OS TIPOS DE CHAPA E PELÍCULAS SÃO, RESPECTIVAMENTE, A NBR 11904 E NBR 14644.

MATERIAIS PARA SINALIZAÇÃO DE OBRAS			
TIPOS (EX.)	DIMENSÕES	TIPOS (EX.)	DIMENSÕES
	1,50 x 1,00m		0,35 x 0,40m
	1,50 x 0,70m		0,75 x 0,16m
	1,50 x 0,80m		L - 2,00m h - 1,20m
	Ø - 0,80m		0,60 x 0,60m
	0,80 x 0,80m		h - 0,75m Base - 0,40 x 0,40m
	L - 0,20m		Ø - 0,30m h - 0,30m

DATUM: SIRGAS 2000 / 51° W UTM - ZONA 22 S	RESPONSÁVEL TÉCNICO: GILVAN FRIGO Eng.Agrimensor CREA: 156214-4 CPF: 089.537.199-50		
ESCALA: SEM ESCALA	PROJETO: SINALIZAÇÃO	CONTRATANTE: PREFEITURA MUNICIPAL DE PRESIDENTE CASTELLO BRANCO	
DATA: SET/2020	ENDEREÇO: ESTRADA MUNICIPAL PCB - 01 VEREADOR RAUL MACHADO, SÃO LUIZ, PRESIDENTE CASTELLO BRANCO - SC.	ARQUIVO: SINAL_0430_E_PS_R04	PRANCHA: 01/05
FORMATO: A3			

PROJETO TIPO 2

SINALIZAÇÃO DE OBRAS
 PISTA SIMPLES - 1 FAIXA POR SENTIDO
 BLOQUEIO DE 1 FAIXA



LEGENDA

- CONE OU BALIZADOR (PIQUETE)
- BARREIRA
- DELINEADOR
- BALDES COM ILUMINAÇÃO
- BANDEIRAS
- PLACAS

MATERIAIS PARA SINALIZAÇÃO DE OBRAS
ESPECIFICAÇÕES
- TODAS AS PLACAS DE ADVERTÊNCIAS, BALIZADORES, (PIQUETE) E DELINEADORES DEVERÃO SER CONFECCIONADAS COM CHAPA ZINCADA, E O REVESTIMENTO DA FACE PRINCIPAL COM PELÍCULA REFLETIVA (TIPO I-A) NA COR LARANJA E A OUTRA FACE PINTADA NA COR PRETA, AS LETRAS, SETAS, NUMEROS, TARJAS E SÍMBOLOS COM PELÍCULA (TIPO IV-B) NA COR PRETA.
- AS PLACAS DE REGULAMENTAÇÃO SERÃO CONFECCIONADAS NAS CORES PADRÕES, (BRANCO, VERMELHO E PRETO) REVESTIDAS COM PELÍCULA REFLETIVA TIPO I-A (BRANCA E VERMELHA) TIPO IV-B (PRETA) E A CHAPA DEVERÁ SER ZINCADA.
- OS DISPOSITIVOS LUMINOSOS DEVERÃO TER LÂMPADAS ELÉTRICAS PROTEGIDAS POR CÚPULAS TRANSLUCIDAS (BALDES) NA COR LARANJA
- OS SINAIS PARE - PORTÁTEIS DEVERÃO SER CONFECCIONADOS COM MATERIAL RÍGIDO E PRESO A SUPORTE QUE DEVERÃO SER TRANSPORTADOS POR UM OPERADOR.

- AS BARREIRAS DEVERÃO SER DE MADEIRA NAS CORES BRANCAS COM BARRAS LARANJA ALTERNADAMENTE E REFLETIVAS (NA COR LARANJA).
- AS BANDEIRAS DEVERÃO SER CONFECCIONADAS EM TECIDO OU PLÁSTICO FLEXÍVEL PRESO A SUPORTE RÍGIDO QUE DEVERÃO SER TRANSPORTADOS POR UM OPERADOR.
- OS OPERADORES DE SINAL PARE - PORTÁTEL E BANDEIRAS DEVERÃO USAR COLETES NAS CORES LARANJA E BRANCA CONFECCIONADAS COM MATERIAL REFLETIVO.
- OS SUPORTES DAS PLACAS DE ADVERTÊNCIA, REGULAMENTAÇÃO, DELINEADORES E BALIZADORES DEVERÃO SER MADEIRA.
- AS NORMAS QUE FIXAM OS TIPOS DE CHAPA E PELÍCULAS SÃO, RESPECTIVAMENTE, A NBR 11804 E NBR 14844.

MATERIAIS PARA SINALIZAÇÃO DE OBRAS			
TIPOS (EX.)	DIMENSÕES	TIPOS (EX.)	DIMENSÕES
	1,50 x 1,00m		0,35 x 0,40m
	1,50 x 0,70m		0,75 x 0,18m
	1,50 x 0,80m		L - 2,00m h - 1,20m
	Ø - 0,80m		0,60 x 0,80m
	0,80 x 0,80m		h - 0,75m Base - 0,40 x 0,40m
	L - 0,28m		Ø - 0,30m h - 0,30m

DATUM: SIRGAS 2000 / 51° W UTM - ZONA 22 S	RESPONSÁVEL TÉCNICO: GILVAN FRIGO Eng. Agrimensor CREA: 156214-4 CPF: 089.537.199-50		
ESCALA: SEM ESCALA	PROJETO: SINALIZAÇÃO	CONTRATANTE: PREFEITURA MUNICIPAL DE PRESIDENTE CASTELLO BRANCO	
DATA: SET/2020	ENDEREÇO: ESTRADA MUNICIPAL PCB - 01 VEREADOR RAUL MACHADO, SÃO LUIZ, PRESIDENTE CASTELLO BRANCO - SC.	ARQUIVO: SNAL. 0430_E_PS_R04	PRANCHA: 02/05
FORMATO: A3			

Padrão geral padrão da placa de obras - Leiaute



Área total:

- Proporção de 8Y x 4Y.

Dimensões mínimas:

- 2,4m x 1,2m

- Nota: A placa deve possuir tamanho adequado para visualização no canteiro de obras.

Área do nome da obra (A):

- Cor de fundo: verde - Pantone 3425C.
- Fonte: Signika Bold, caixa alta e baixa.
- Cor da fonte: branca.

Área de informações da obra (B):

- Cor de fundo: verde - Pantone 370C.
- Fonte: Signika Regular, caixa alta e baixa.
- Cor da fonte: amarela - Pantone 116C e Branca.
- Entrelinhas: 1
- Espaço entre letras: 0,2

Área das assinaturas (C):

- Cor de fundo: branca.
- As assinaturas devem estar centralizadas.

DATUM: SIRGAS 2000 / 51° W UTM - ZONA 22 S	RESPONSÁVEL TÉCNICO: GILVAN FRIGO Eng.Agrimensor CREA: 156214-4 CPF: 089.537.199-50		
ESCALA: SEM ESCALA	PROJETO: SINALIZAÇÃO	CONTRATANTE: PREFEITURA MUNICIPAL DE PRESIDENTE CASTELLO BRANCO	
DATA: SET/2020	ENDEREÇO: ESTRADA MUNICIPAL PCB - 01 VEREADOR RAUL MACHADO, SÃO LUIZ, PRESIDENTE CASTELLO BRANCO - SC.	ARQUIVO: SINAL_0430_E_PS_R04	PRANCHA: 03/05
FORMATO: A3			

Padrão geral de placa de obras - Informações

Nome da obra

Fonte: Signika Bold.

Cor da fonte: branca.

Espaço entre letras: 0.

Espaço entre linhas: 1 vez o tamanho do corpo da letra. Exemplo: o corpo da letra sendo 60, o espaçamento será 60 ($60 \times 1 = 60$).

Deve-se criar, primeiramente, margens à esquerda e à direita e separação central de colunas, de largura $1/2x$. O corpo da fonte para o nome da obra será proporcional à largura da área restante.

Cada linha do nome da obra suporta 17 caracteres (contando os espaços) e o alinhamento deve ser centralizado.

O nome da obra pode ser distribuído em até 2 linhas.

Exceção: no caso de títulos longos que não se encaixem na regra acima, mudar o cálculo para 23 caracteres por linha, até 3 linhas, mantendo o restante das regras.

Informações da obra

Fonte: Signika Regular para o título e para a informação.

Cor da fonte: amarela - Pantone 116C para o título da informação e branca para a informação.

Espaço entre letras: 0.

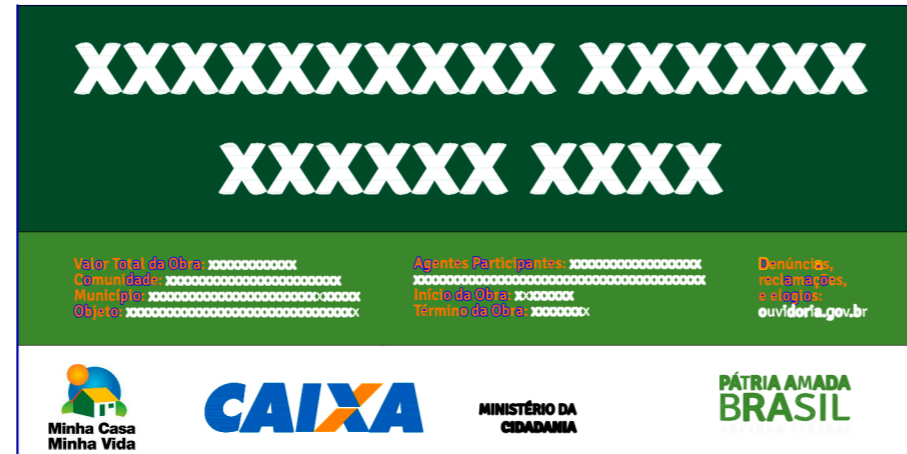
Espaço entre linhas: 1 vez o tamanho do corpo da letra. Exemplo: o corpo da letra sendo 20, o espaçamento será 20 ($20 \times 1 = 20$).

Deve-se criar, primeiramente, margens à esquerda e à direita e separação central de colunas, de largura $1/2x$. O corpo da fonte para as informações da obra será proporcional à largura da área restante.

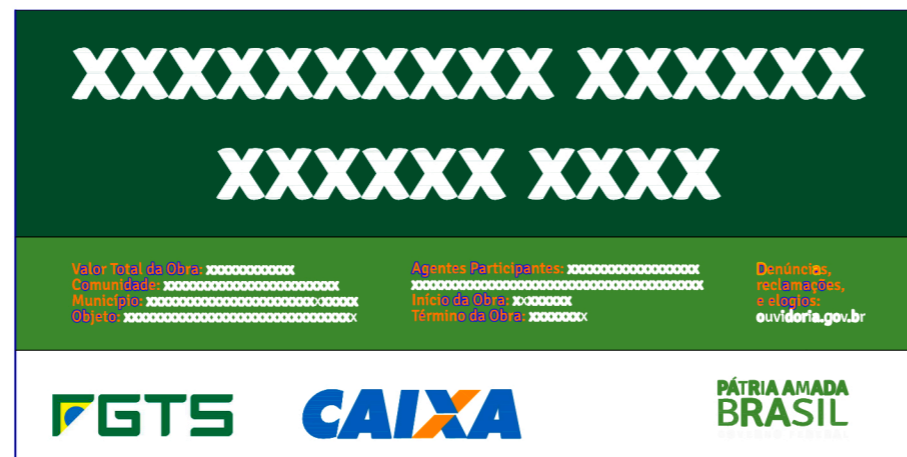
Cada coluna suporta linhas com 40 caracteres (contando os espaços), sendo cada coluna composta de até 4 linhas. O alinhamento deve ser à esquerda.

DATUM: SIRGAS 2000 / 51° W UTM - ZONA 22 S	RESPONSÁVEL TÉCNICO: GILVAN FRIGO Eng.Agrimensor CREA: 156214-4 CPF: 089.537.199-50		
ESCALA: SEM ESCALA	PROJETO: SINALIZAÇÃO	CONTRATANTE: PREFEITURA MUNICIPAL DE PRESIDENTE CASTELLO BRANCO	
DATA: SET/2020	ENDEREÇO: ESTRADA MUNICIPAL PCB - 01 VEREADOR RAUL MACHADO, SÃO LUIZ, PRESIDENTE CASTELLO BRANCO - SC.	ARQUIVO: SNAL. 0430_E_PS_R04	PRANCHA: 04/05
FORMATO: A3			

Padrão geral de placa de obras - Exemplos de aplicação



Aplicação com múltiplos programas/políticas públicas e assinatura CAIXA e Ministério



Aplicação com marca do FGTS e assinatura CAIXA e Governo Federal

DATUM: SIRGAS 2000 / 51° W UTM - ZONA 22 S	RESPONSÁVEL TÉCNICO: GILVAN FRIGO Eng.Agrimensor CREA: 156214-4 CPF: 089.537.199-50		
ESCALA: SEM ESCALA	PROJETO: SINALIZAÇÃO	CONTRATANTE: PREFEITURA MUNICIPAL DE PRESIDENTE CASTELLO BRANCO	
DATA: SET/2020	ENDEREÇO: ESTRADA MUNICIPAL PCB - 01 VEREADOR RAUL MACHADO, SÃO LUIZ, PRESIDENTE CASTELLO BRANCO - SC.	ARQUIVO: SINAL. 0430_E_PS_R04	PRANCHA: 05/05
FORMATO: A3			