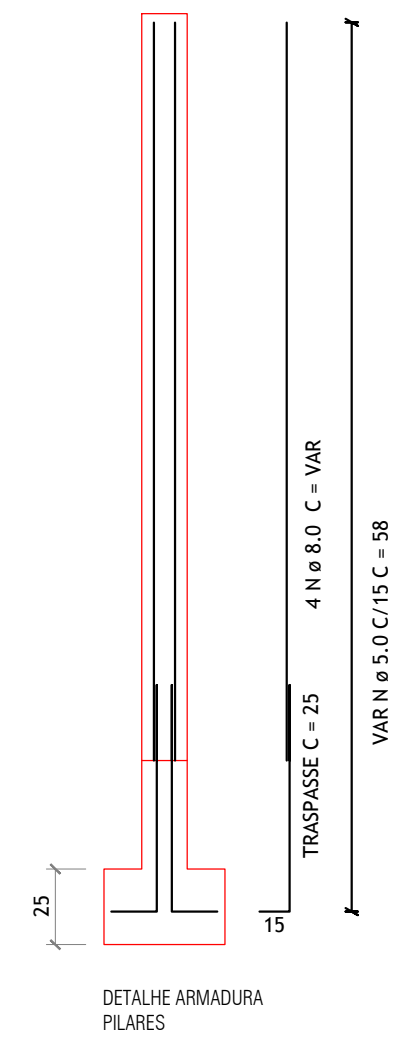
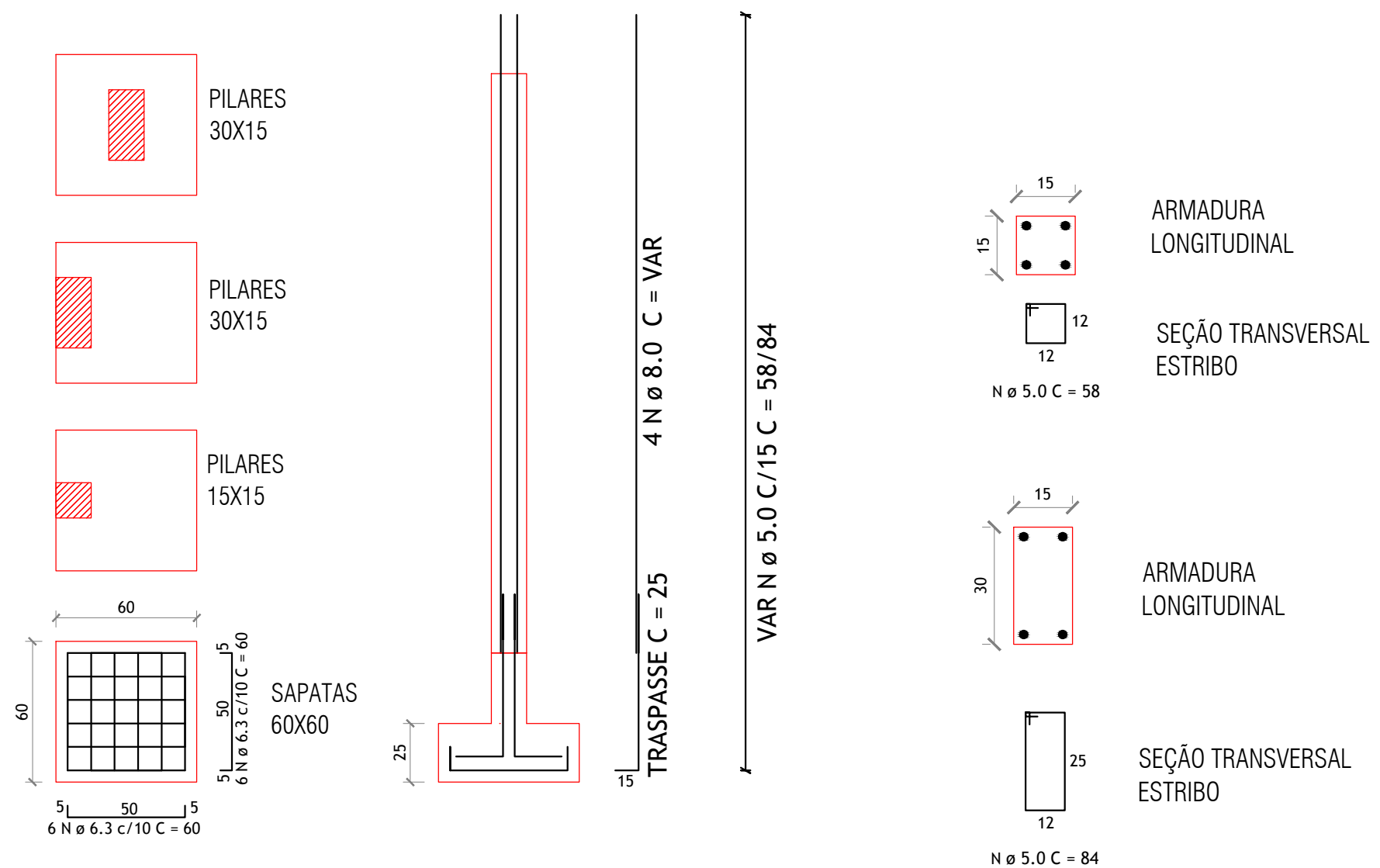


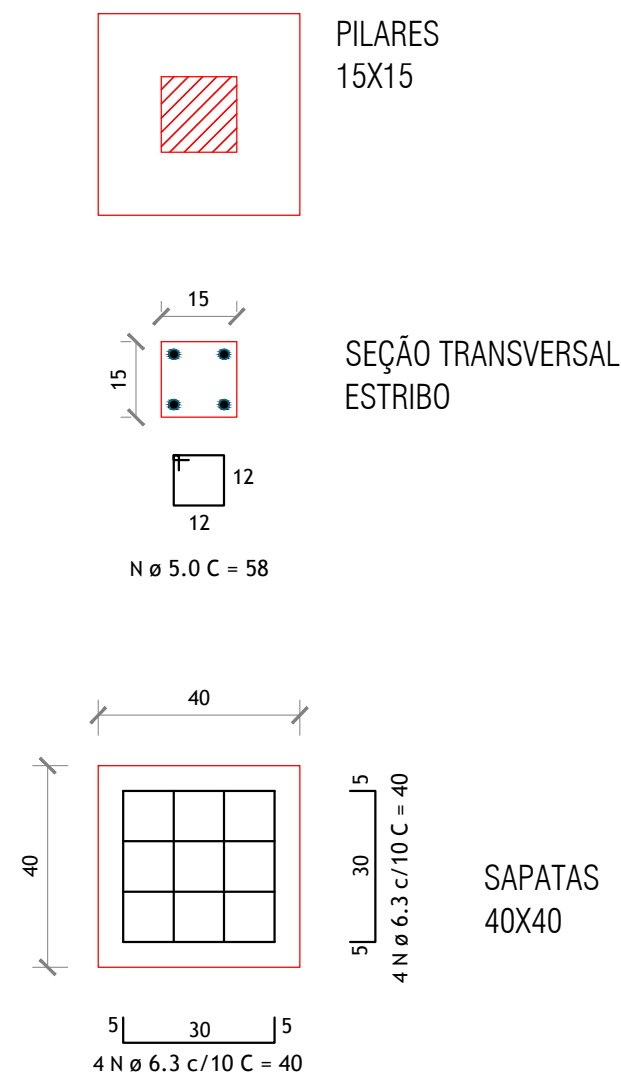
03 - DETALHE VIGAS BALDRAME - COBERTURA DE POLICARBONATO E DEPÓSITO
ESCALA 1:25



04 - DETALHES SAPATAS E PILARES - COBERTURA DE POLICARBONATO
ESCALA 1:25



05 - DETALHES SAPATAS E PILARES - DEPÓSITO
ESCALA 1:25



CARIMBOS/APROVAÇÕES:

MUNICÍPIO DE PRESIDENTE CASTELLO BRANCO
 RUA ALBERTO ERNESTO LANG, 29 - CENTRO - CEP.: 89.745-000
 PRESIDENTE CASTELLO BRANCO-SC
 FONE/FAX: (49) 3457-1122
 SITE: www.castellobranco.sc.gov.br - e-mail: prefeitura@castellobranco.sc.gov.br

REVISÃO	9/2021	EMISSÃO INICIAL	RENAN MURARO
DATA		DESCRIÇÃO	DESENHO

COBERTURA E AMPLIAÇÃO UNIDADE ESCOLAR
 PROLONGAMENTO DA AV. 17 DE FEVEREIRO - LOTEAMENTO FLORESTA - PRESIDENTE CASTELLO BRANCO-SC

CONTEUDO: DETALHES ESTRUTURA	ÁREA:
---------------------------------	-------

PROPRIETÁRIO: TARCÍLIO SECCO PREFEITO MUNICIPAL - MUNICÍPIO DE PRESIDENTE CASTELLO BRANCO	FOLHA: EST
--	----------------------

RESP. DO PROJETO: RENAN MARCOS MURARO ENGENHEIRO CIVIL CREA 165.837-1/SC	FONE: (47) 9 9744-3731
---	------------------------

DESENHO: RENAN MURARO	ESCALA: INDICADA	DATA: SETEMBRO/2021	ARQUIVO: ESCOLA.DWG	TIPO: ESTRUTURAL
--------------------------	---------------------	------------------------	------------------------	---------------------