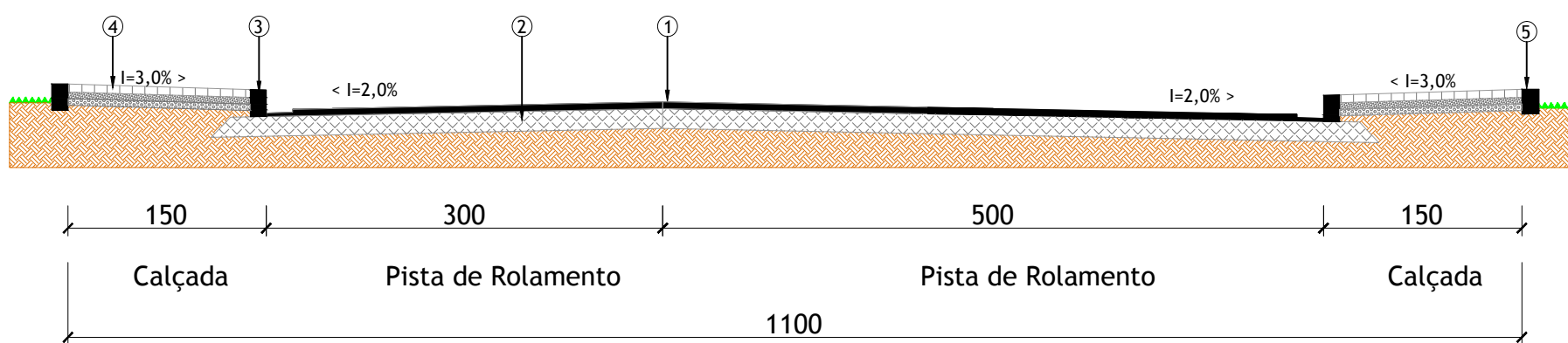
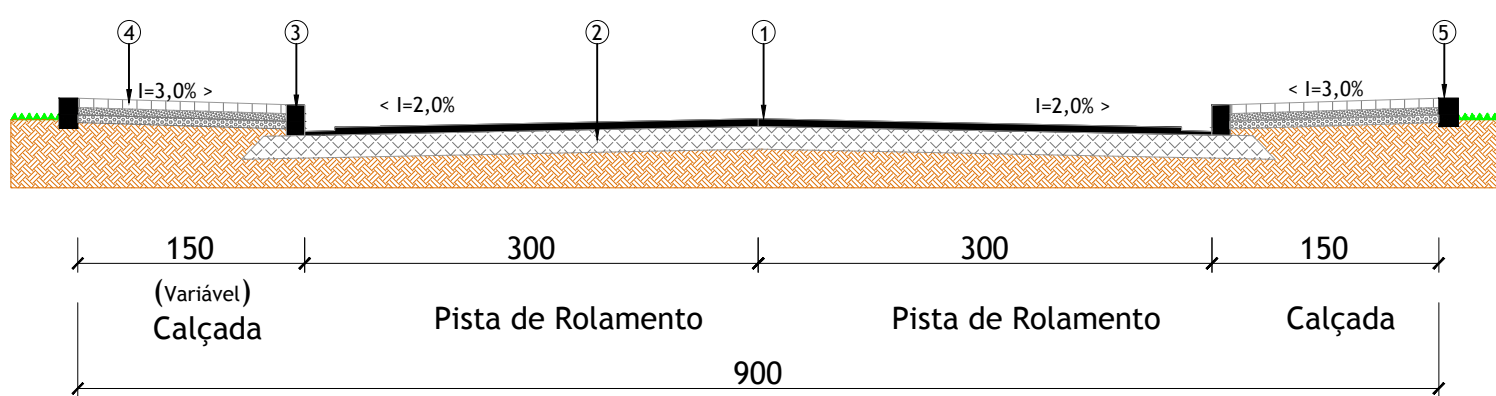


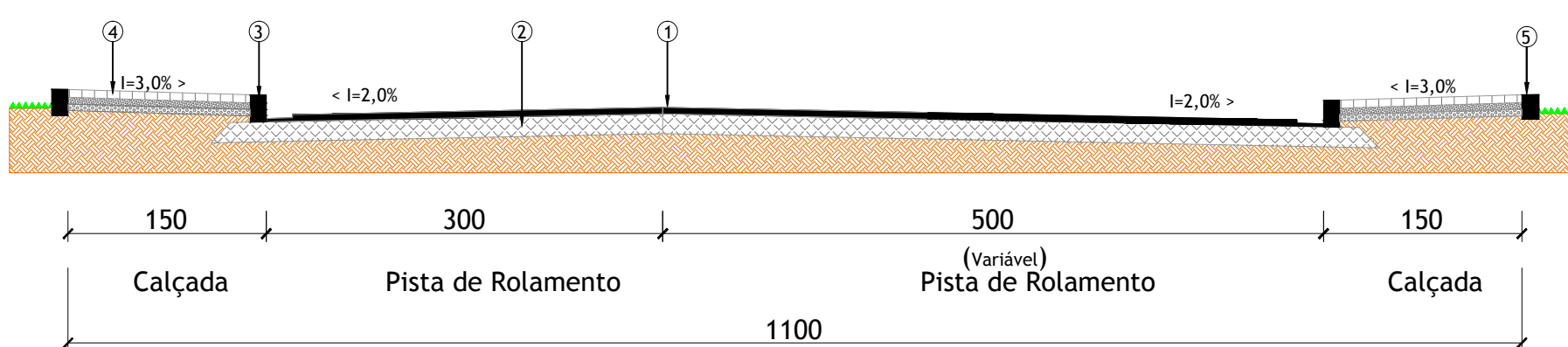
Planta Baixa Muro de Arrimo
Escala 1:50



Seção Transversal estaca 4+13,32 até final
Escala 1:50

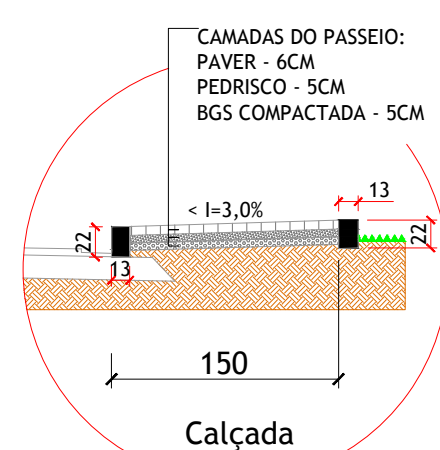


Seção Transversal estaca 1+3,41 até 4+9,97
Escala 1:50



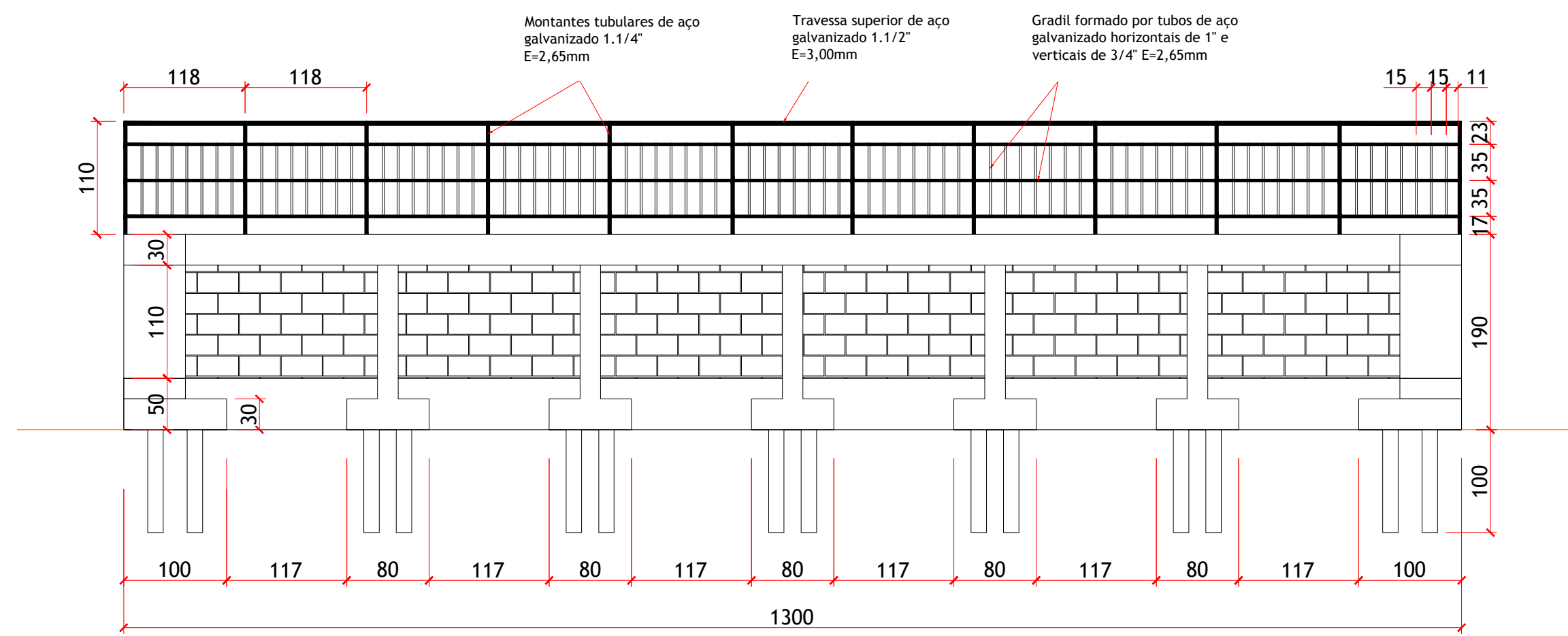
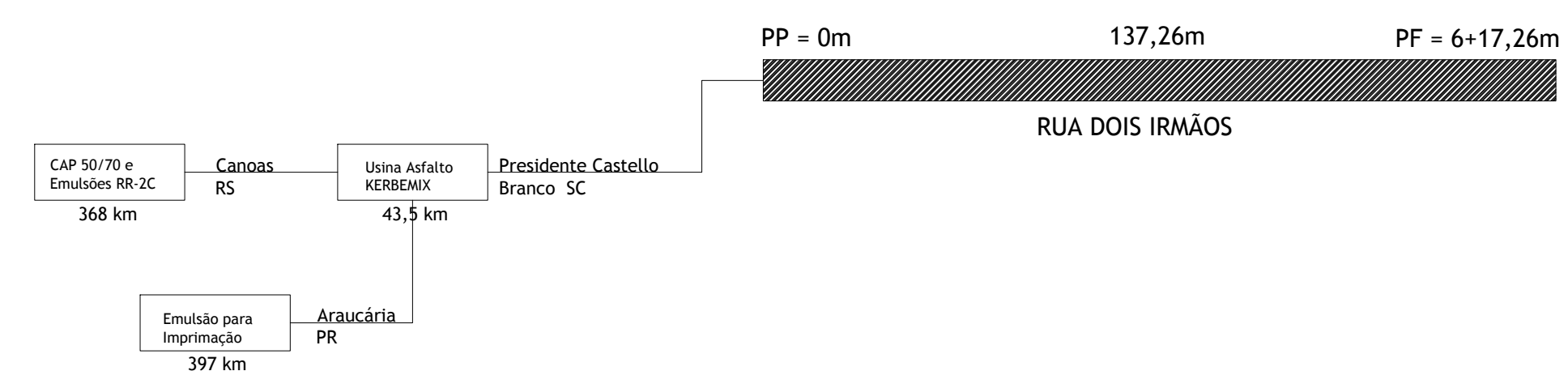
Seção Transversal início até estaca 1+3,41
Escala 1:50

ELEMENTOS	ESPESSURA
1 REVESTIMENTO PISTA - CBUQ	5 cm
2 BASE - BRITA GRADUADA SIMPLES	15 cm
3 MEIO FIO BASE 13CM	22 cm
4 CALÇADA - PISO INTERTRAVADO	6 cm
5 CONTENÇÃO EM CONCRETO BASE 13CM	22 cm



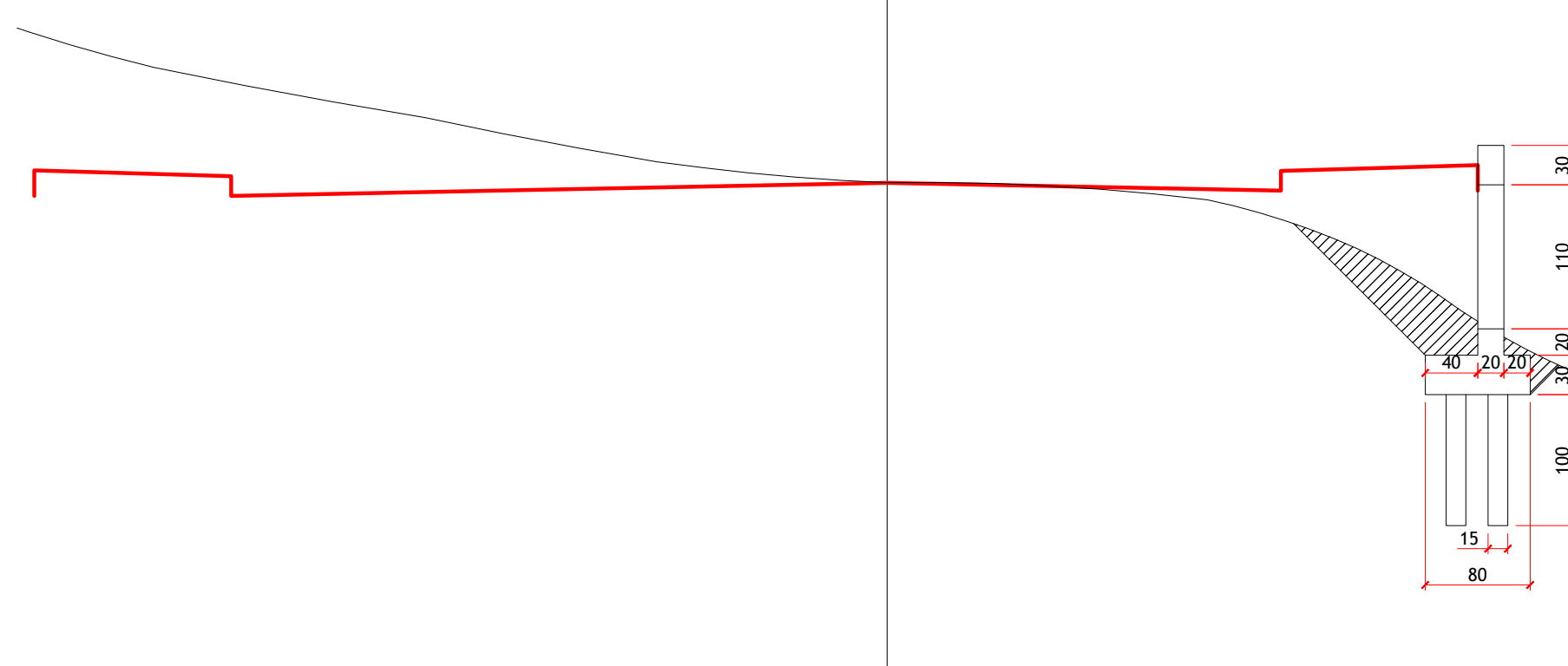
Detalhe Calçada e Meio Fio
Escala 1:50

Distâncias Médias de Transportes dos Produtos Asfálticos

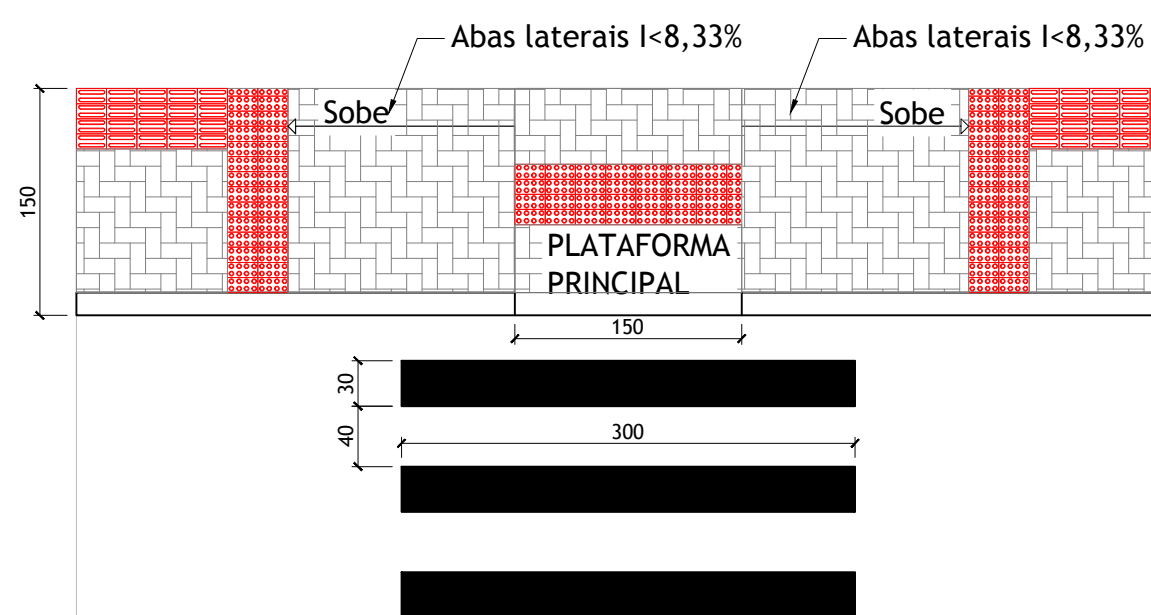


Fachada
Escala 1:50

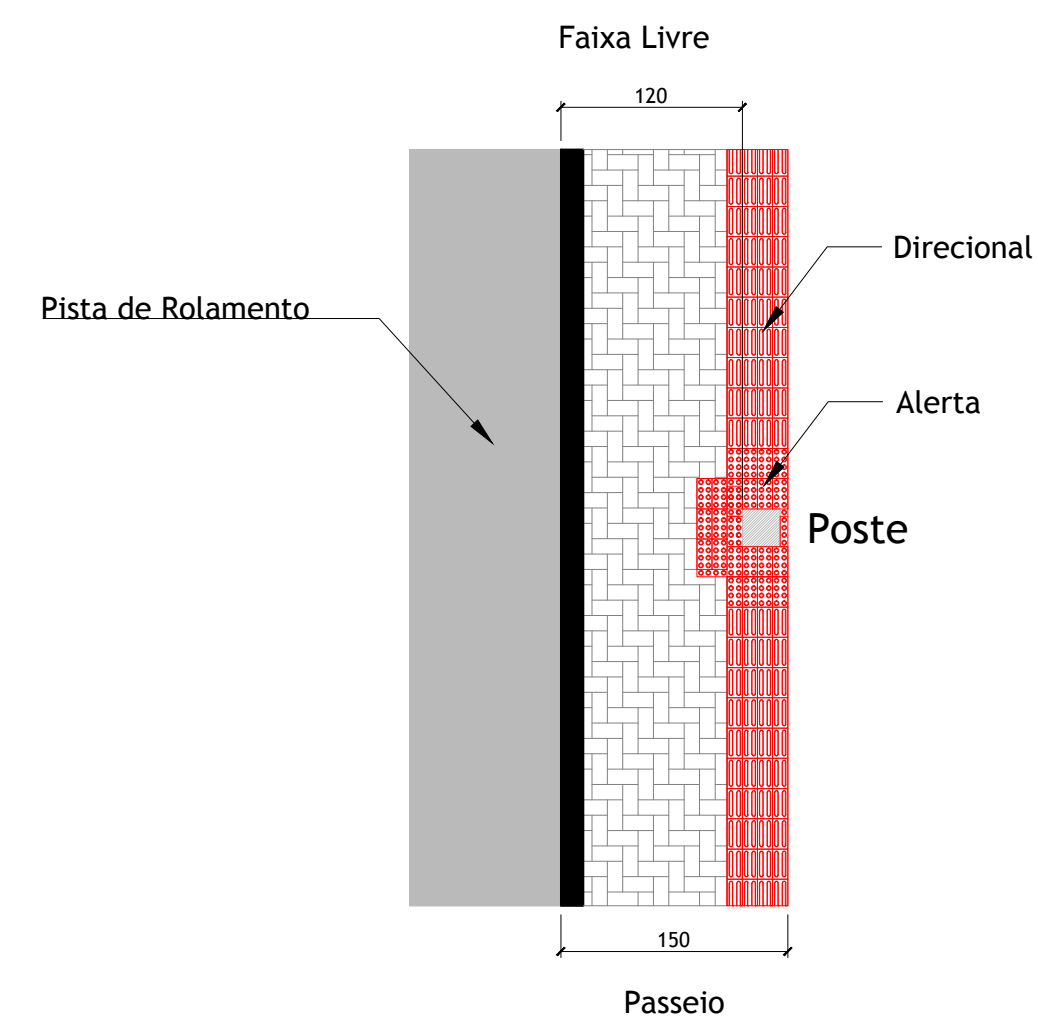
6 + 10,69
Seção Transversal Muro de Arrimo
Cota do terreno: 683,504



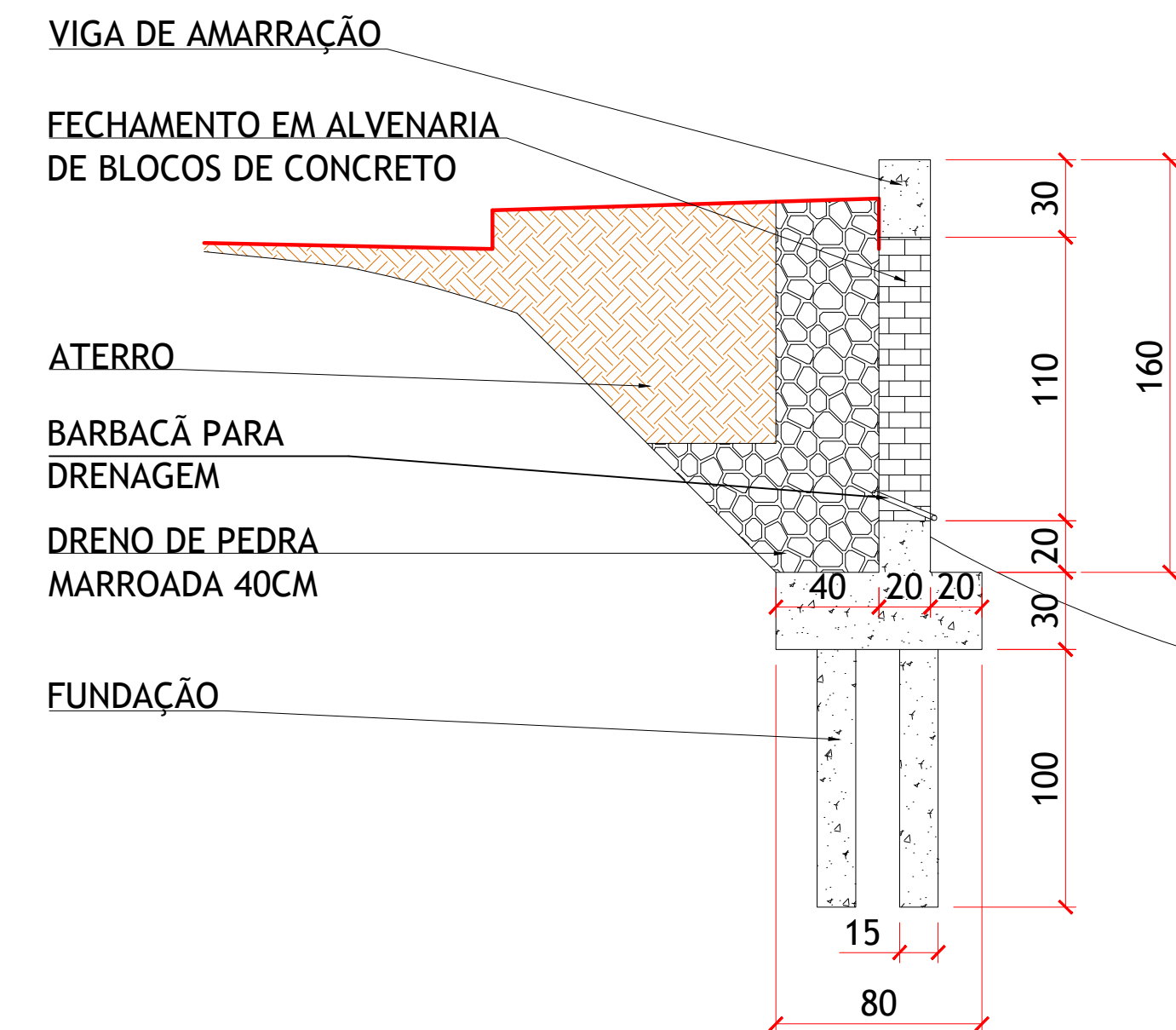
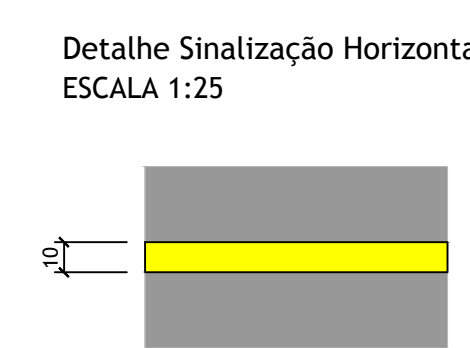
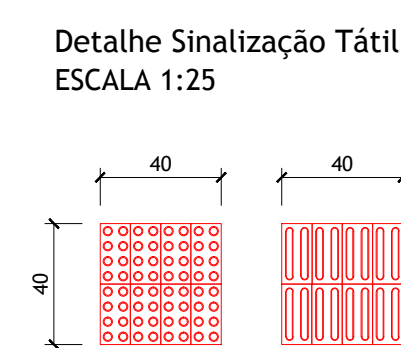
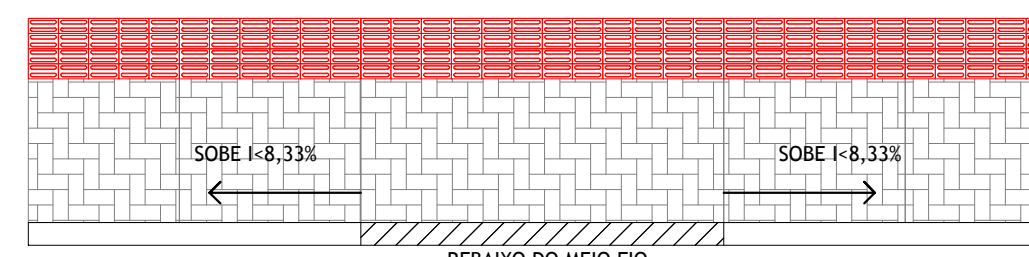
DETALHE ACESSIBILIDADE
ESCALA 1:50



DETALHE ACESSIBILIDADE - FAIXA LIVRE
ESCALA 1:50



DETALHE ACESSO DE VEÍCULOS
ESCALA 1:50



Detalhe Seção Transversal
ESCALA 1:25

CARIMBOS/APROVAÇÕES:

MUNICÍPIO DE PRESIDENTE CASTELLO BRANCO
RUA ALBERTO ERNESTO LANG, 29 - CENTRO - CEP.: 89.745-000
PRESIDENTE CASTELLO BRANCO-SC
FONE/FAX: (49) 3437-1122
SITE: www.castellobranco.sc.gov.br - e-mail: prefeitura@castellobranco.sc.gov.br

REVISÃO	DATA	DESCRIÇÃO	DESENHO
20/10/2021	REVISÃO		RENAN MURARO
16/09/2021	EMISSÃO INICIAL		RENAN MURARO

PAVIMENTAÇÃO RUA DOIS IRMÃOS

RUA DOIS IRMÃOS - CENTRO - PRESIDENTE CASTELLO BRANCO - SC

CONTEÚDO:	ÁREA:
MURO DE ARRIMO - PLANTA BAIXA, FACHADA, SEÇÃO TRANSVERSAL E DETALHE PISTA - SEÇÃO TRANSVERSAL DETALHES ACESSIBILIDADE E SINALIZAÇÃO DISTÂNCIAS MÉDIAS DE TRANSPORTE - LIGANTES ASFÁLTICOS	

PROPRIETÁRIO: TARCÍLIO SECCO
PREFEITO MUNICIPAL - MUNICÍPIO DE PRESIDENTE CASTELLO BRANCO

AUTOR DO PROJETO: RENAN MARCOS MURARO
ENGENHEIRO CIVIL CREA 165.837-1/SC FONE: (47) 9 9744-3731

DESENHO:	ESCALA:	DATA:	ARQUIVO:	TIPO:
RENAN MURARO	1:50 OU INDICADA	SETEMBRO/2021	R.DOIS IRMÃOS-PAV.DWG	ARQUITETÔNICO

04 / 08