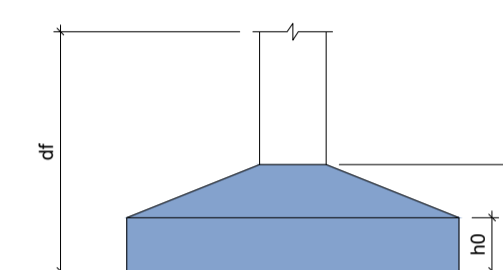


Nome	Seção (cm)	CAP (cm)	Fundação				
			Lado B (cm)	Lado H (cm)	h0 / ha (cm)	h1 / hb (cm)	df (cm)
P1	15x40	-	75	100	25	25	150
P2	15x40	-	75	100	25	25	150
P3	15x40	-	75	100	25	25	150
P4	15x40	-	75	100	25	25	150
P5	15x40	-	75	100	25	25	150
P6	15x40	-	75	100	25	25	150
P7	15x40	-	75	100	25	25	150
P8	15x40	-	75	100	25	25	150
P9	15x40	-	75	100	25	25	150
P10	15x40	-	75	100	25	25	150
P11	15x40	-	75	100	25	25	150
P12	15x40	-	75	100	25	25	150
P13	15x40	-	75	100	25	25	150
P14	15x40	-	75	100	25	25	150
P15	15x40	-	75	100	25	25	150
P16	15x40	-	75	100	25	25	150
P17	15x40	-	75	100	25	25	150



RELAÇÃO DO AÇO  
P1=P2=P3=P4=P5=P6=P7=P8=P9=P10=  
P11=P14=P13=P15=P16=P17

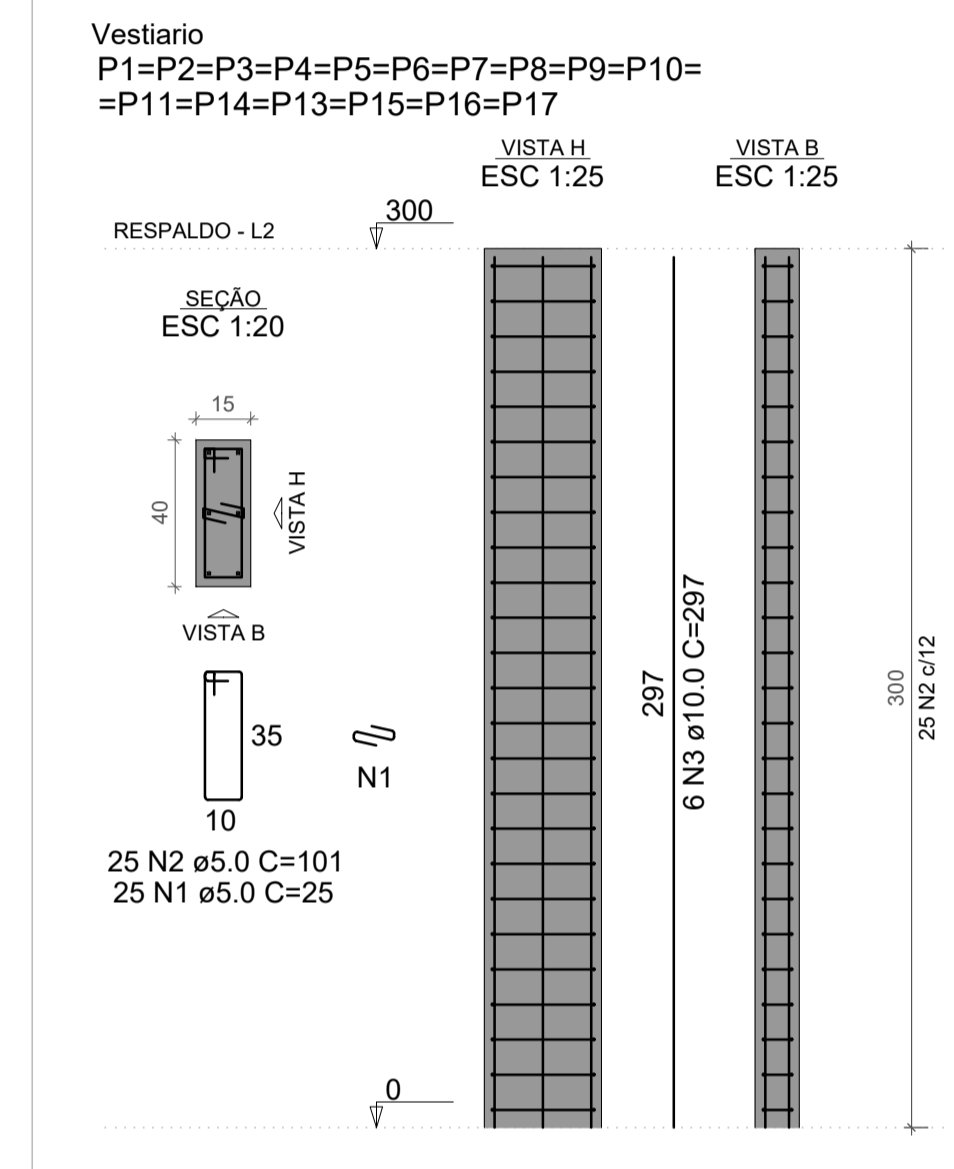
AÇO	N	DIAM (mm)	QUANT	C.UNIT (cm)	C.TOTAL (cm)
CA60	1	5.0	425	25	10625
CA50	2	5.0	425	101	42925
CA50	3	10.0	102	297	30294

RESUMO DO AÇO

AÇO	DIAM (mm)	C.TOTAL (m)	PESO + 10% (kg)
CA50	10.0	302.9	209.8
CA60	5.0	535.5	94.2

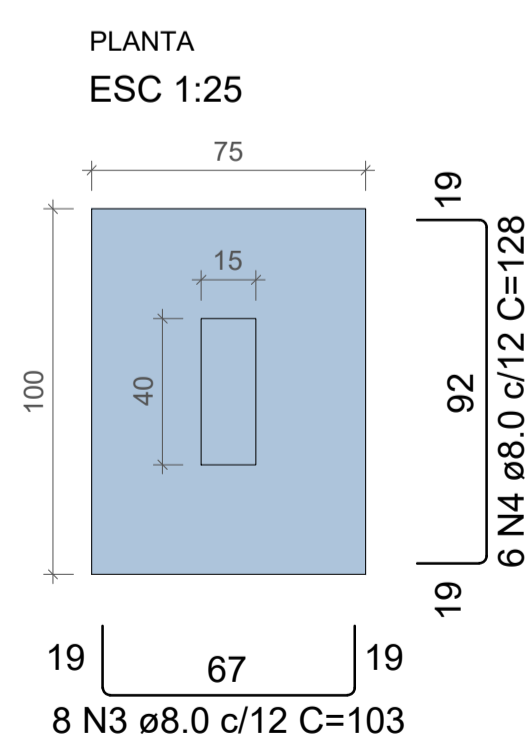
PESO TOTAL (kg)  
CA50 209.8  
CA60 94.2

Volume de concreto (C-30) = 3.1 m³  
Área de forma = 56 m²

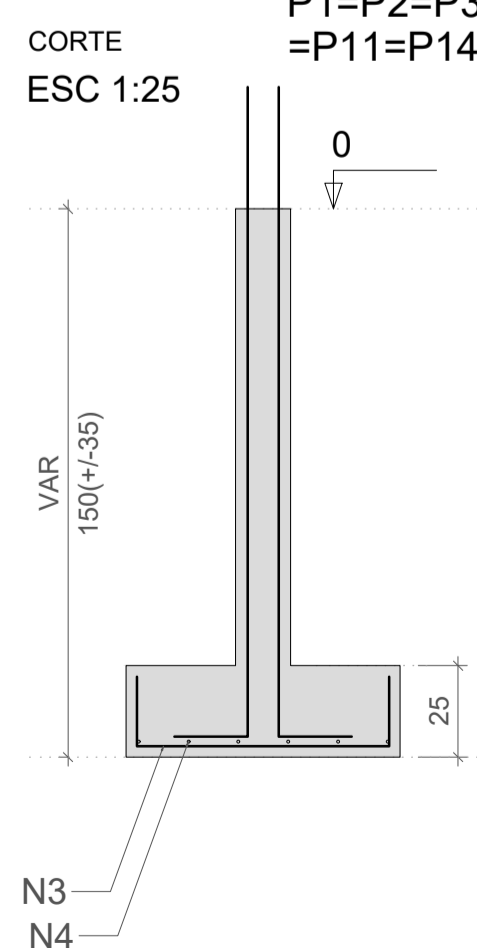


Planta de localização escala 1:50

S1=S2=S3=S4=S5=S6=S7=S8=S9=S10=  
S11=S12=S13=S14=S15=S16=S17

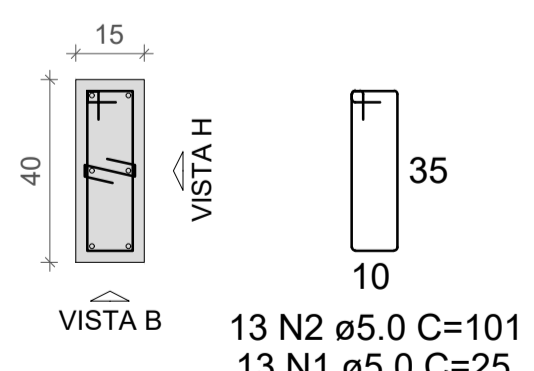


CORTE ESC 1:25

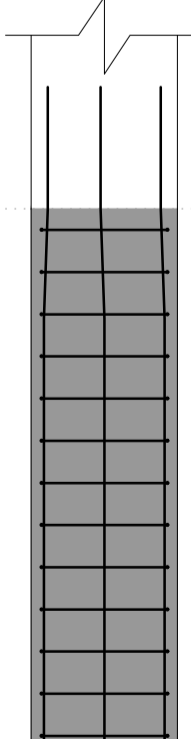


P1=P2=P3=P4=P5=P6=P7=P8=P9=P10=  
P11=P14=P13=P15=P16=P17

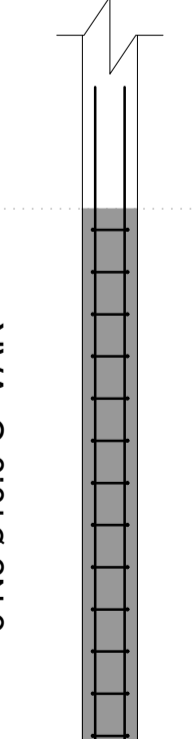
BADRAME - L1  
SEÇÃO ESC 1:20



VISTA H ESC 1:25



VISTA B ESC 1:25



RELAÇÃO DO AÇO

17xP1

17xS1

AÇO	N	DIAM (mm)	QUANT	C.UNIT (cm)	C.TOTAL (cm)
CA60	1	5.0	221	25	5525
CA50	2	5.0	221	101	22321
CA50	3	8.0	136	102	13872
CA50	4	8.0	102	128	12288
CA50	5	10.0	102	VAR	VAR

RESUMO DO AÇO

AÇO	DIAM (mm)	C.TOTAL (m)	PESO + 10% (kg)
CA50	8.0	161.2	115.1
CA50	10.0	213.2	147.7
CA60	5.0	278.5	49

PESO TOTAL (kg)  
CA50 262.8  
CA60 49

Volume de concreto (C-30) = 4.4 m³  
Área de forma = 36.00 m²

COBRIMENTOS

DADOS:

Sapatas: 4 cm Pilares: 2.5 cm Vigas: 2.5 cm Lajes: 2.5 cm

IMPORTANTE: DEVE SER ADOTADO UM CONTROLE RIGOROSO NA QUALIDADE DOS MATERIAIS EMPREGADOS, E RESPEITANDO FIELMENTE AS MEDIDAS INDICADAS DURANTE A EXECUÇÃO

REV.	DESCRIÇÃO	DATA	RESPONSÁVEL
00	EMISSÃO INICIAL	05/06/23	ENG. ANDRÉ LUIZ TEIXEIRA

PROJETO ESTRUTURAL

OBRA: VESTIBULAR - MUNICÍPIO PRESIDENTE CASTELO BRANCO-SC

CLIENTE: AMAUC

ASSUNTO:  
PLANTA DE LOCAÇÃO  
DET. SAPATAS  
DET. PILARES

PRANCHA 01-04

PRANCHA REV 00

RESPONSÁVEL TÉCNICO



ENG. CIVIL ANDRÉ LUIZ TEIXEIRA CREA-SC129812-1