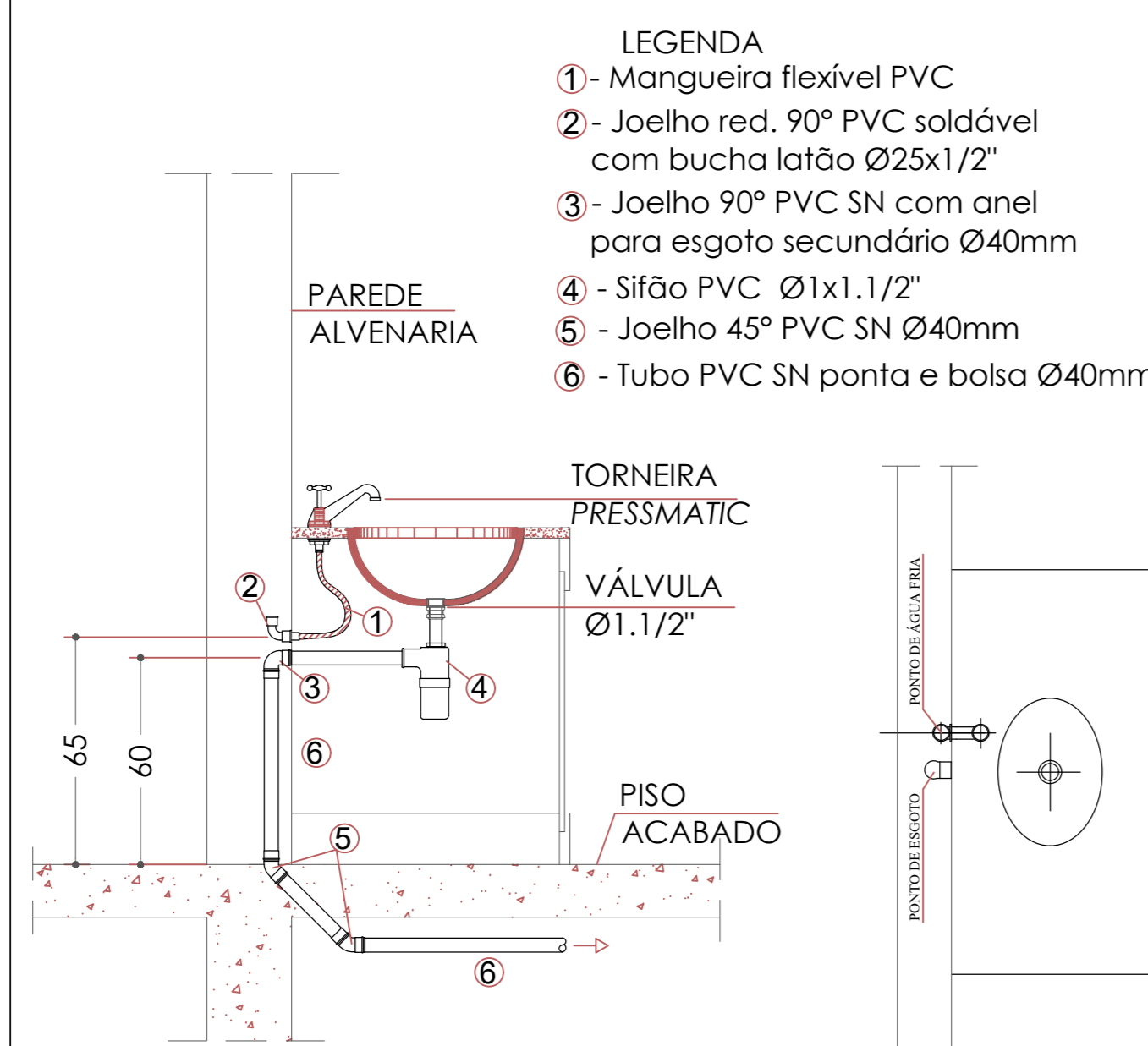


- LEGENDA
- 1- Mangueira flexível
  - 2- Joelho red. 90° PVC soldável com bucha latão Ø25x1/2"
  - 3- Joelho 90° PVC SN com anel para esgoto secundário Ø40mm
  - 4- Sifão PVC Ø1x1.1/2"
  - 5- Joelho 45° PVC SN Ø40mm
  - 6- Tubo PVC SN ponta e bolsa Ø40mm

Observações:  
Verificar modelos de louças e altura do mictório a fim de conferir a altura do ponto de esgoto e água.

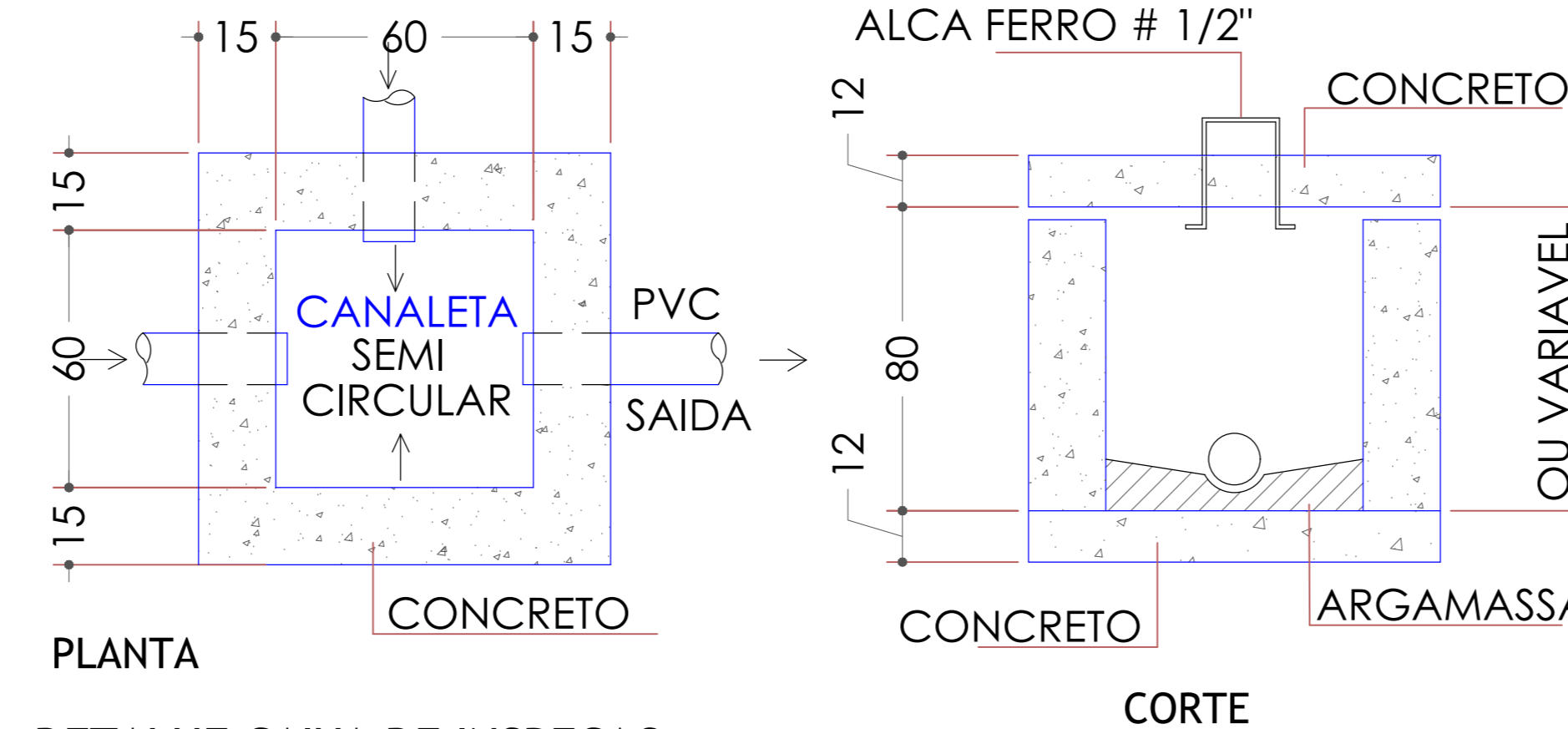
MICTÓRIO - DETALHE GERAL SEM ESCALA



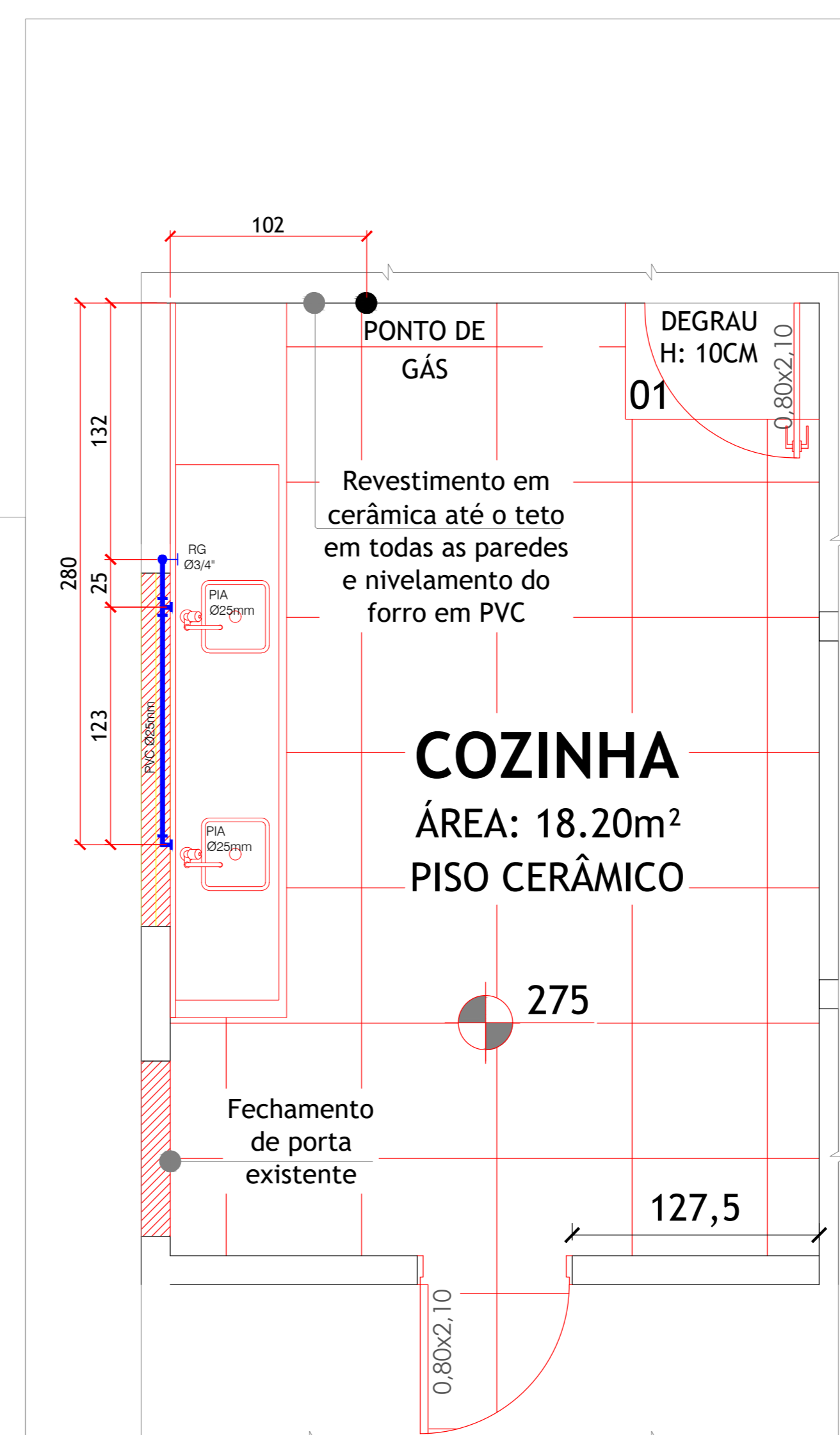
- LEGENDA
- 1- Mangueira flexível PVC
  - 2- Joelho red. 90° PVC soldável com bucha latão Ø25x1/2"
  - 3- Joelho 90° PVC SN com anel para esgoto secundário Ø40mm
  - 4- Sifão PVC Ø1x1.1/2"
  - 5- Joelho 45° PVC SN Ø40mm
  - 6- Tubo PVC SN ponta e bolsa Ø40mm

Observações:  
Verificar modelos de louças e altura do tampo do lavatório a fim de conferir a altura do ponto de esgoto e água.

LAVATÓRIO - BANCADA DE GRANITO - DETALHE GERAL SEM ESCALA



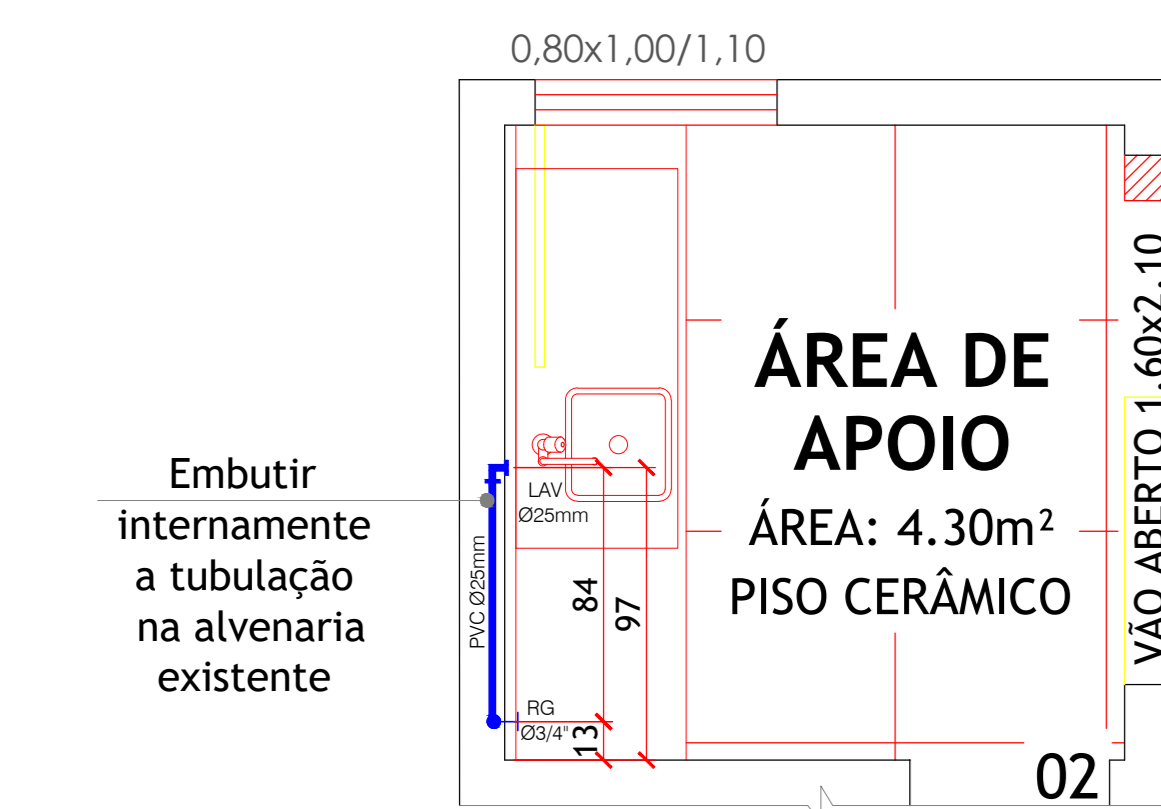
PLANTA  
DETALHE CAIXA DE INSPEÇÃO SEM ESC.



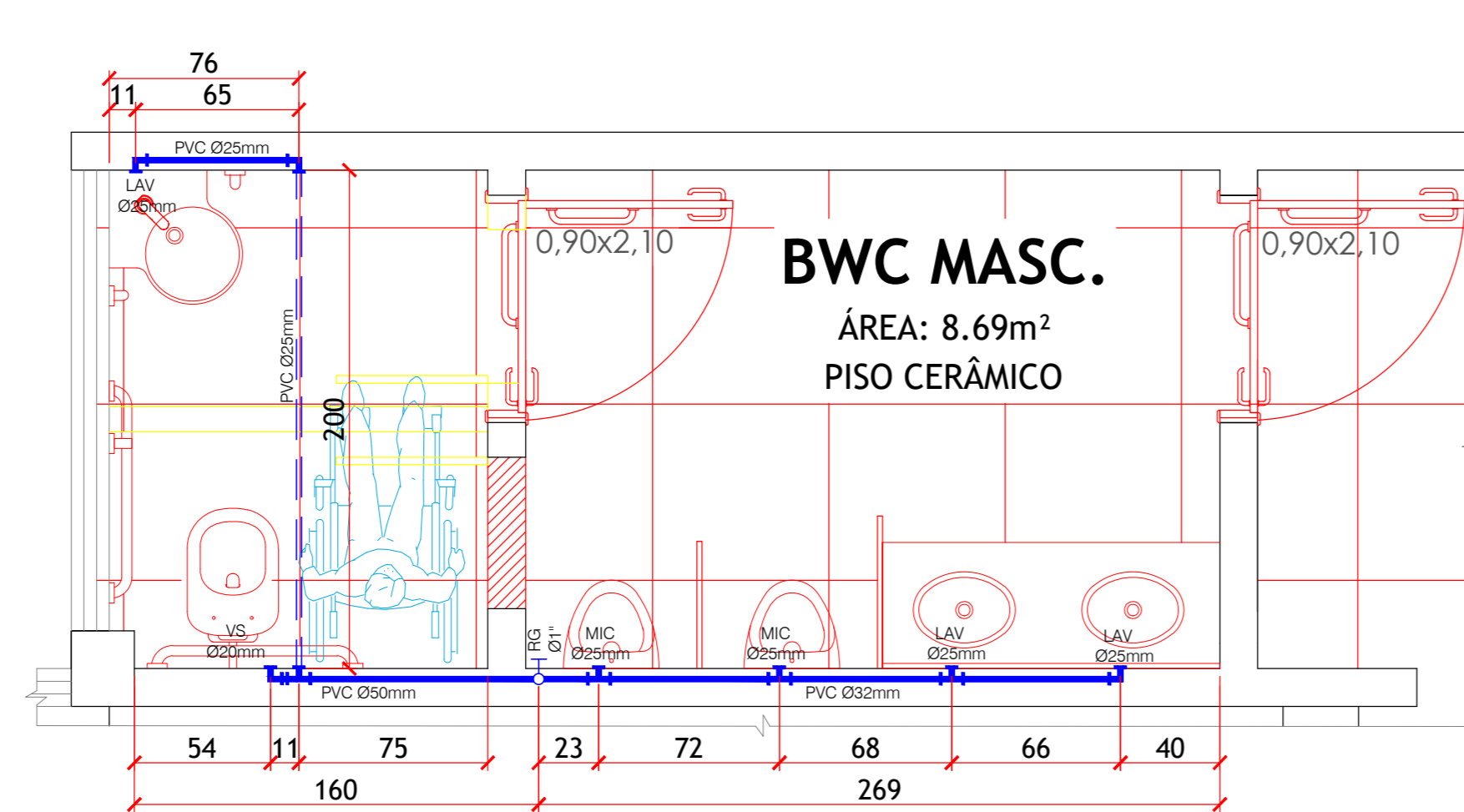
DETALHE 04 - PLANTA BAIXA HIDRÁULICA ESC: 1/25

- LEGENDA
- RE - REGISTRO DE ESFERA;
  - RG - REGISTRO DE GAVETA;
  - RP - REGISTRO DE PRESSÃO;
  - LAV - LAVATÓRIO;
  - CD - CAIXA DE DESCARGA;
  - VD - VÁLCULA DE DESCARGA;
  - CHU - CHUVEIRO;
  - MLR - MÁQUINA DE LAVAR ROUPA;
  - TO - TANQUE;
  - PIA - PIA/ COZINHA;
  - MIC - MICTÓRIO;
  - SF - SIFÃO;
  - RS - RALO SIFONADO;
  - TV - TUBO DE VENTILAÇÃO;
  - CI - CAIXA DE INSPEÇÃO;
  - CG - CAIXA DE GORDURA;
  - CAF - COLUNA DE ÁGUA FRIA;
  - VS - VASO SANITÁRIO;
  - INCL - INCLINAÇÃO;
  - Ø - DIÂMETRO DAS TUBULAÇÕES;

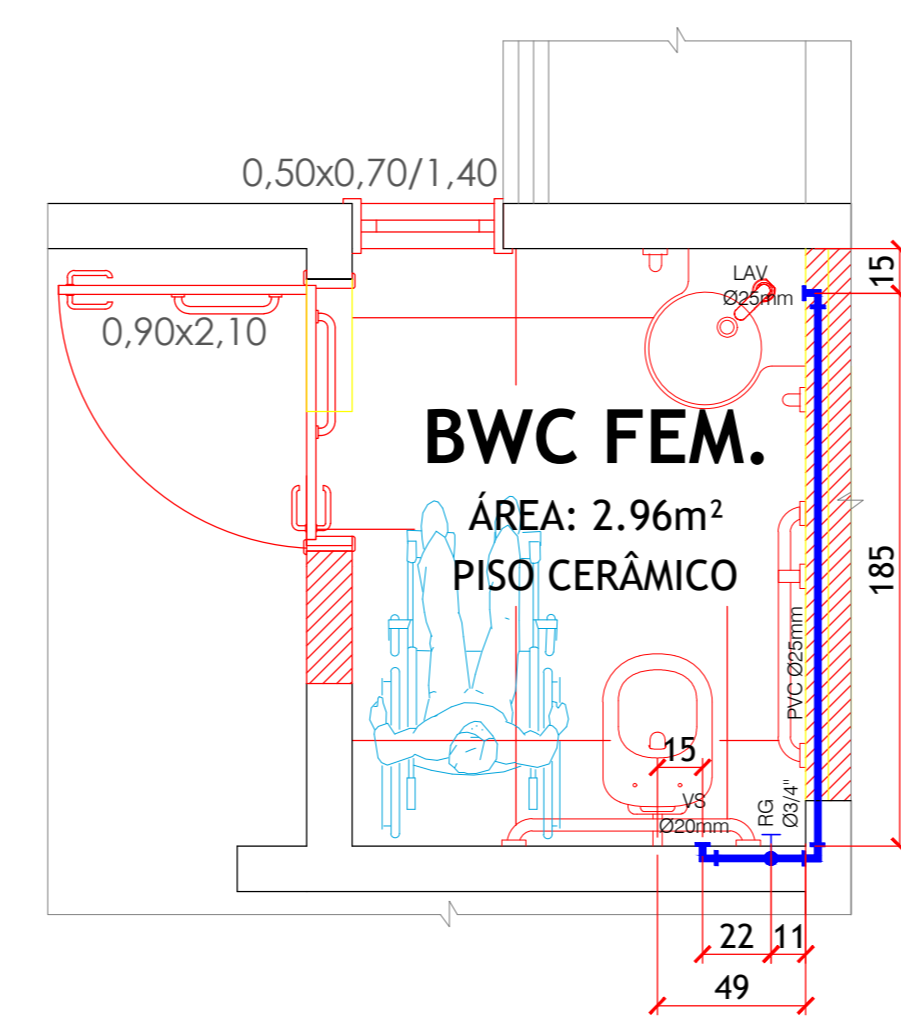
- CIVIL
- EXISTENTE
  - A CONSTRUIR
  - A DEMOLIR
  - RAMAL DE DESCARGA E ESGOTO
  - REDE DE ÁGUA FRIA



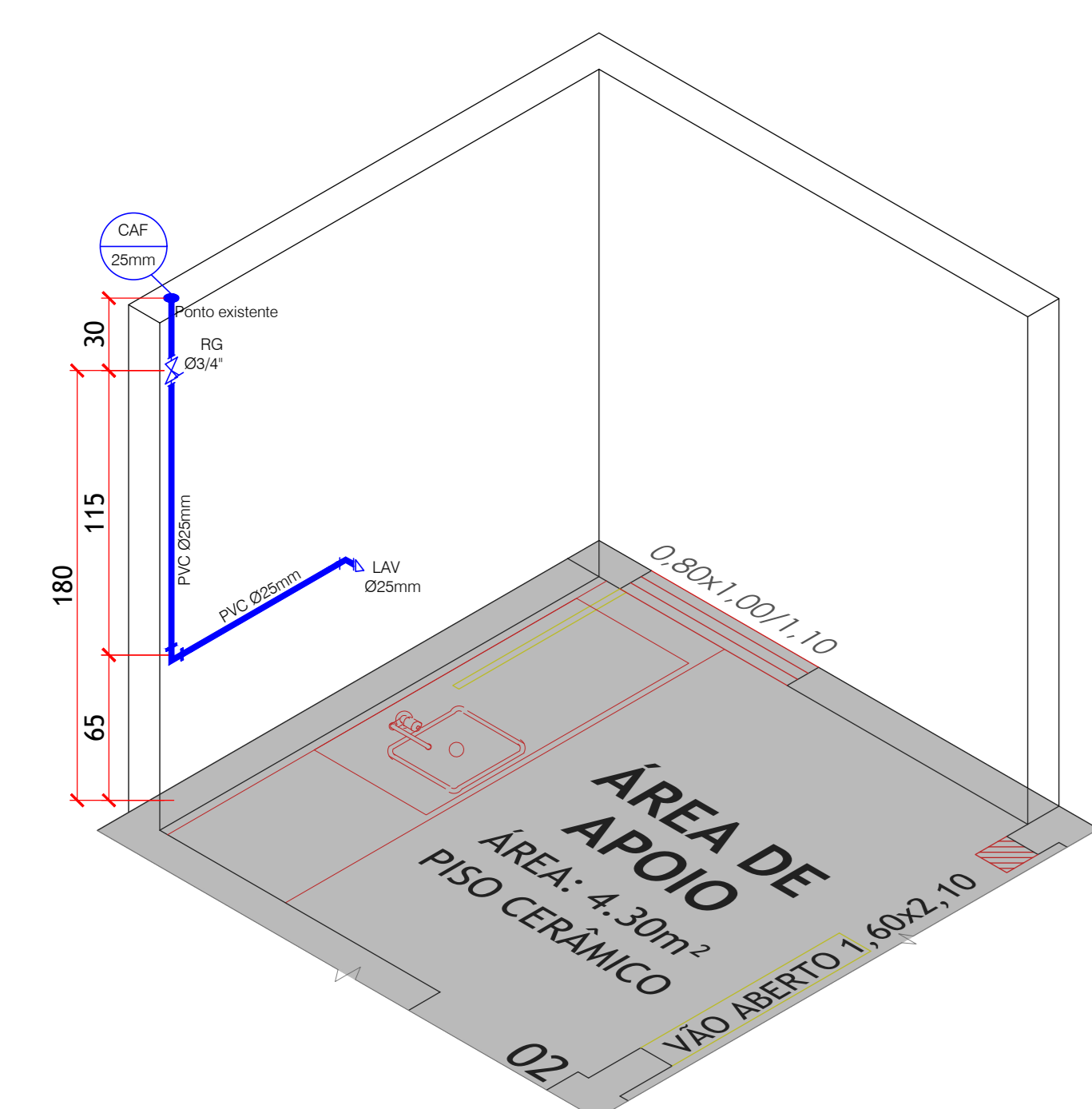
DETALHE 01 - PLANTA BAIXA HIDRÁULICA ESC: 1/25



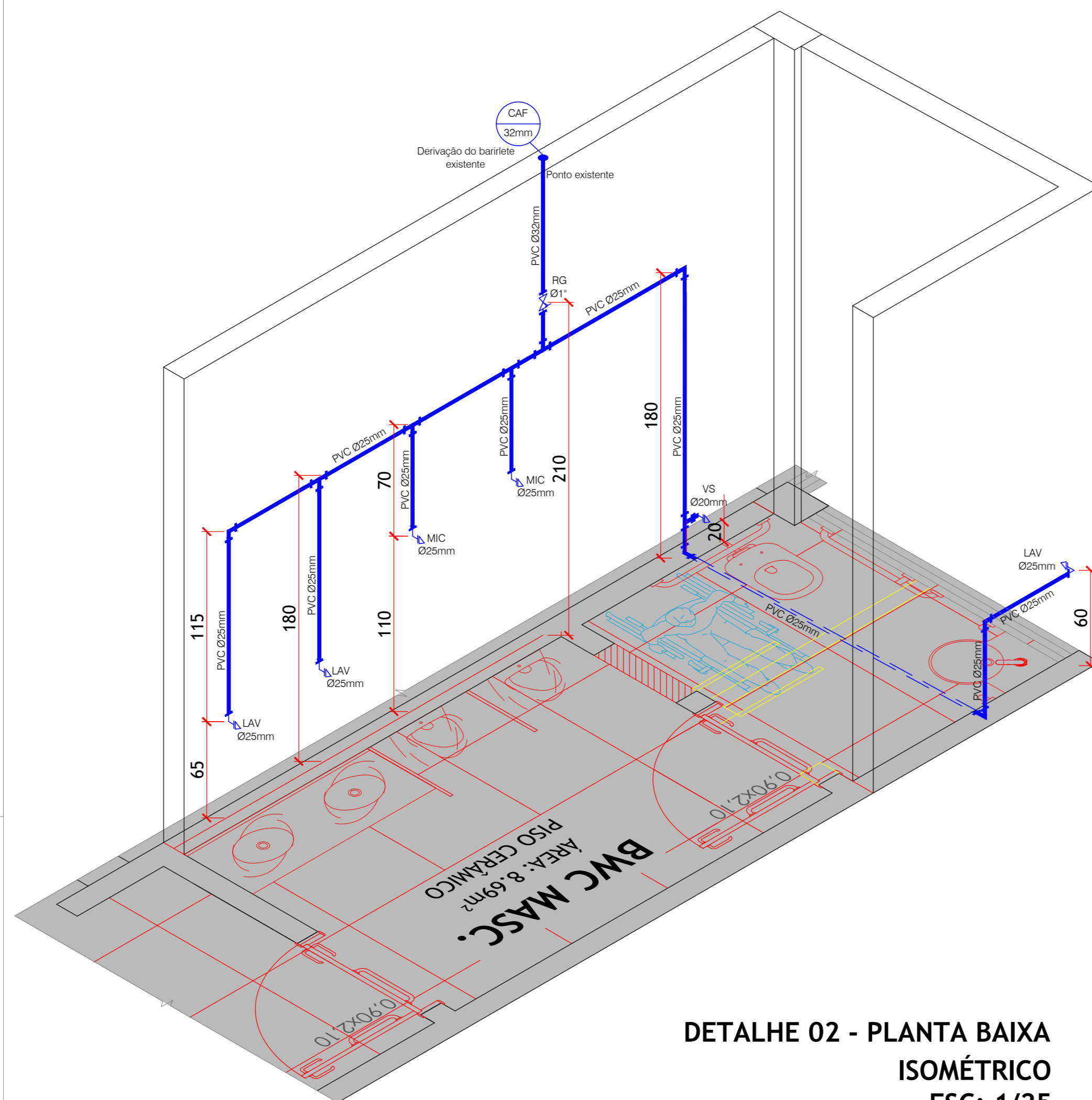
DETALHE 02 - PLANTA BAIXA HIDRÁULICA ESC: 1/25



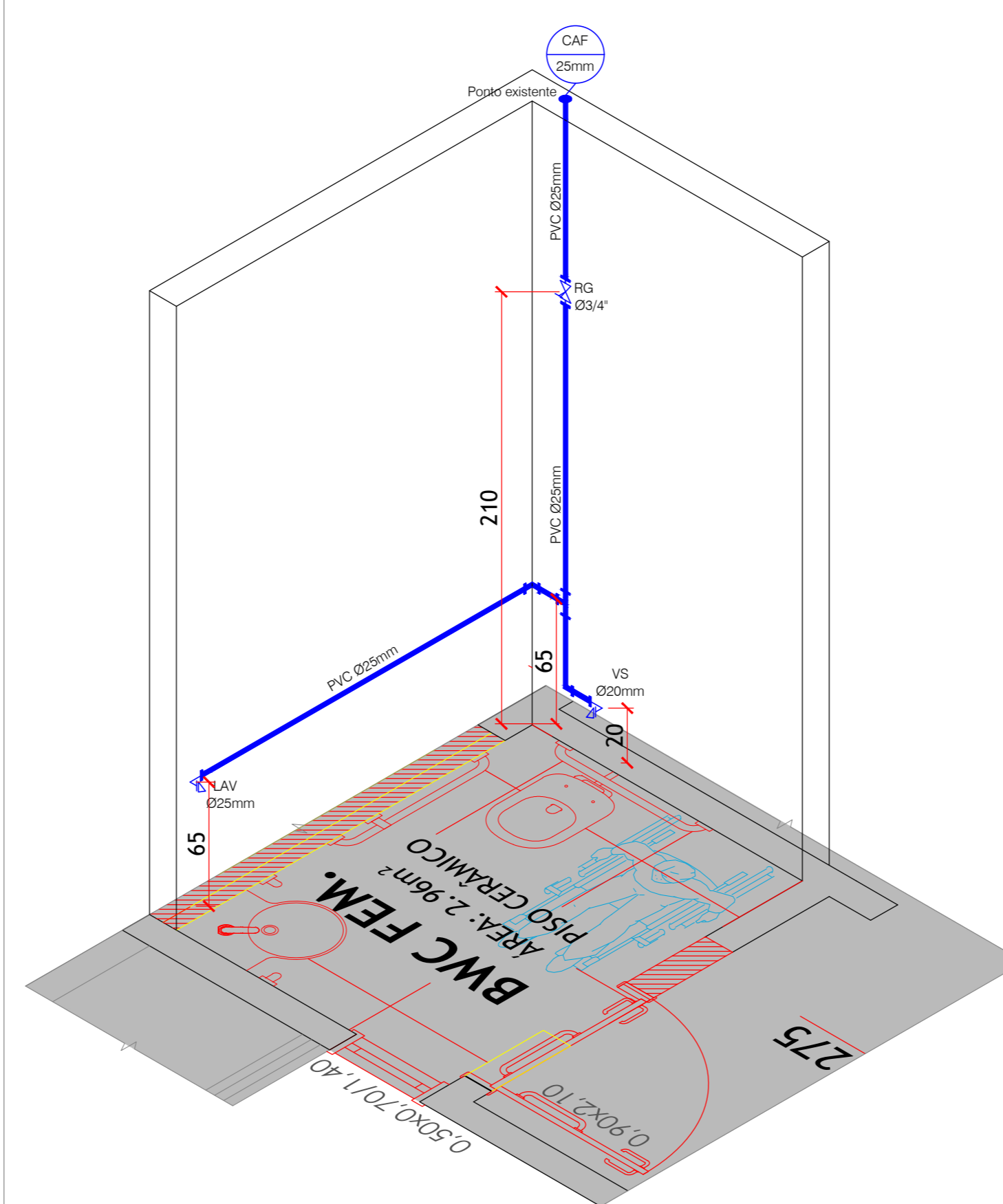
DETALHE 03 - PLANTA BAIXA HIDRÁULICA ESC: 1/25



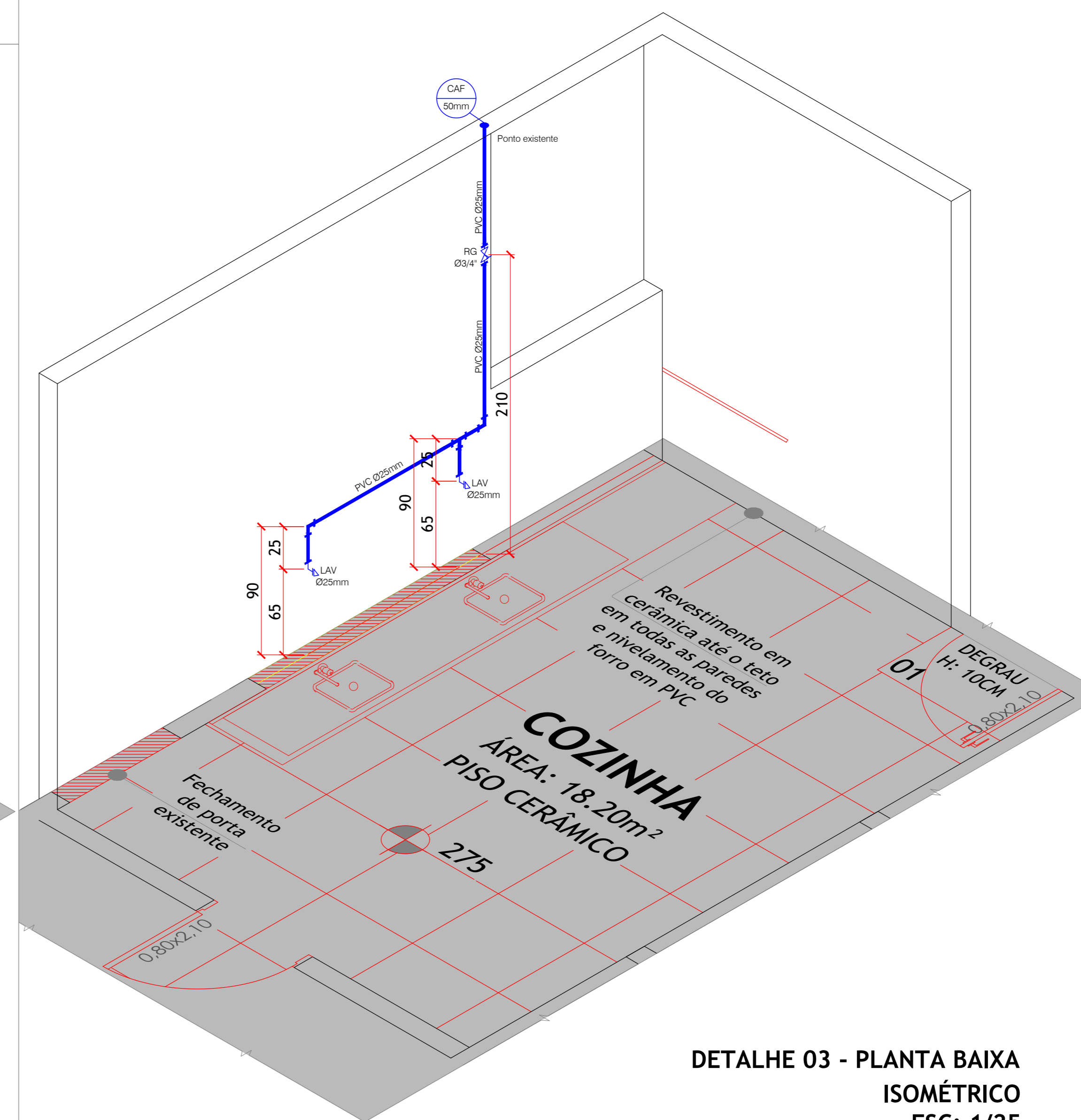
DETALHE 01 - PLANTA BAIXA ISOMÉTRICO ESC: 1/25



DETALHE 02 - PLANTA BAIXA ISOMÉTRICO ESC: 1/25



DETALHE 02 - PLANTA BAIXA ISOMÉTRICO ESC: 1/25



DETALHE 03 - PLANTA BAIXA ISOMÉTRICO ESC: 1/25

STUDIO SETTE

TÍTULO: PROJETO HIDRÁULICO E HIDROSSANITÁRIO DE REFORMA DO GINÁSIO DE ESPORTES CASTELÃO

IDENTIFICAÇÃO DO IMÓVEL: AVENIDA XV DE NOVEMBRO, S/Nº, CENTRO, MUNICÍPIO DE PRESIDENTE CASTELLO BRANCO/SP

DATA: 06/12/22

ESCALA: INDICADA

PROPRIETÁRIOS: PREFEITURA MUNICIPAL MUNICÍPIO PRESIDENTE CASTELLO BRANCO/SP

BRANCHA: 02/03

DESENHO: JORDANA & KAMILA

DESCRIÇÃO: PROJETO DE REFORMA E REFINANCIAMENTO DO GINÁSIO DE ESPORTES CASTELÃO

JORDANA SANDI: ARQUITETA E ENGENHEIRA

KAMILA B. T. STUANI: ARQUITETA E ENGENHEIRA